

AUSTRIAN SPORTS RESORTS BSFZ AUSTRIA



Unternehmen der Bundessporteinrichtungen Gesellschaft mbH



BSFZ MARIA ALM/HINTERMOOS



BSFZ KITZSTEINHORN



BSFZ FAAKER SEE



BSFZ SCHLOSS SCHIELLEITEN



BSFZ SÜDSTADT



BSFZ OBERTRAUN

2026/2027

**DIE SCHÖNSTEN
SPORTRESORTS ÖSTERREICHS**

www.sportinklusive.at





WIR ÜBER UNS



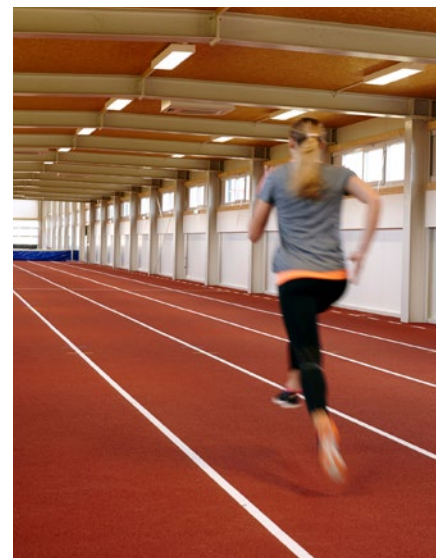
Die Bundessporteinrichtungen wurden mit 1. 1. 1999 aus der Bundesverwaltung ausgegliedert und das Eigentum der Grundstücke und Anlagen in die Bundessporteinrichtungen Gesellschaft mbH (BSPEG) eingebracht. Die BSPEG ist seit 1. 1. 2018 ein Tochterunternehmen der Bundes-Sport GmbH (BSG). Die Austrian Sports Resorts mit den Standorten Bundessport- und Freizeitzentrum (BSFZ) Faaker See, Kitzsteinhorn, Maria Alm/Hintermoos, Obertraun, Schloß Schielleiten und Südstadt werden von der BSPEG selbst operativ geführt. Die Bundesskiakademie St. Christoph steht im Eigentum der BSPEG, wird aber auf Basis eines Pachtvertrages vom Österreichischen Skiverband betrieben.

In den Austrian Sports Resorts werden moderne Sportanlagen samt Hotels und Vollpension auf Basis von hochwertigen Freeflow-Buffets zu einem einzigartigen Preis-Leistungs-Verhältnis angeboten. Sie bezahlen den Tagespreis und nutzen die Sportstätten kostenlos. Jene Besucher:innen, die dem geförderten Personenkreis angehören, erhalten einen vom Sportministerium und der BSPEG unterstützten reduzierten Preis.

Die primären Zielgruppen sind Verbände, Vereine, Schulen, die Sportakademien und Pädagogische Institute. Es sind aber auch andere Sportler:innen, insbesondere Gruppen, bei uns herzlich willkommen. Wir bieten jedoch keine Sportanimation an. Das Sportprogramm wird von unseren Kundinnen und Kunden selbst organisiert. Die Buchungen erfolgen der Einfachheit halber direkt in den jeweiligen Austrian Sports Resorts und sind selbstverständlich auch über das Internet möglich.

Ich wünsche Ihnen einen angenehmen Aufenthalt und ein tolles Sporterlebnis.

Mag. Michael Sulzbacher, Geschäftsführer





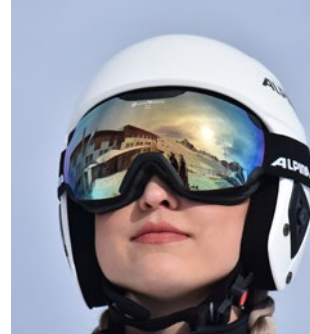
AUSTRIAN
SPORTS RESORTS

BSFZ Kitzsteinhorn



A-5710 Kaprun, Gletscherweg 1
Tel. +43/6547/8510-0
www.kitzsteinhorn.bsfz.at, kitzsteinhorn@bsfz.at
Managing Director: Stefan Höller

ÜBER DEN DINGEN UND ALS ERSTER AUF DER PISTE



Eine Stunde länger Skifahren: Gästen des BSFZ Kitzsteinhorn gehören die Pisten des ältesten Gletscherskigebietes Österreichs lange vor allen anderen. Sie ziehen ihre ersten Spuren bereits in den Schnee, wenn sich im Tal die Menschen drängen und lange Wartezeiten in Kauf nehmen, um hinaufzugelangen. Das BSFZ Kitzsteinhorn auf 2.500 Meter Seehöhe befindet sich mitten im „Mythos Kitz“ und ist von Pisten und Liften umgeben. Mit den höchsten Gipfeln Österreichs zeigt sich das Abenteuer Berg hier von seiner spektakulärsten Seite. Ski- und Snowboardfreaks sind in ihrem Element, schnallen direkt vor der Haustüre an und tummeln sich auf ihrer liebsten Spielwiese, einer meterdicken Naturschneedecke. Das hochalpine Abenteuer beginnt bereits bei der Anreise mit den Gondelbahnen Gletscherjet 1 und 2. Das großartige Panorama und ein grandioser Talblick über den Zeller See sind allgegenwärtig: Beim Mittagessen und in vielen Zimmern sogar vom Bett aus. Der Wellnessbereich im neuen Gebäude (Haus Kitzsteinhorn) bietet vom Dach einen wunderschönen Blick in Richtung Kitzsteinhorn. Skifahrerherz, was willst du mehr?

SPORTANGEBOT

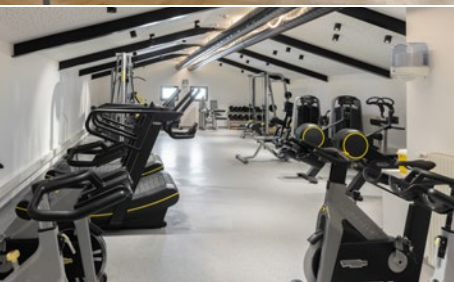
Skifoan! Seit der Gründung des BSFZ Kitzsteinhorn 1968 dreht sich alles um den Wintersport. Zahlreiche Skilegenden, Olympiasieger:innen und Weltmeister:innen gingen hier aus und ein. Mit seinem professionellen Trainingsangebot ist das Haus perfekt für alle Wintersport-Fans geeignet: Für Trainings-, Ausbildungs- und Schulsikurse genauso wie für Firmenevents, Produktschulungen, Familien und Privatgäste.



INDOOR

Klein und fein oder lieber groß und mächtig? Perfekte Höhen- trainingsmöglichkeiten runden den Ski-Schwerpunkt ab.

- **Sporthallen:** Unsere neue riesige Sporthalle lässt keine Wünsche offen und lässt sich durch einen mobilen Vorhang in zwei normgerechte Sporthallen trennen. Konditionstraining in allen Varianten, Ballsport, Koordinationstraining und vieles mehr wird hier zur Realität. Ergänzt wird dieses Angebot durch unsere bereits bewährte Sporthalle, welche sich durch Kompaktheit auszeichnet und für viele Spiele wie zum Beispiel Tischtennis, Parcourstraining oder Gleichgewichtstraining perfekt geeignet ist.



- **neues Fitnesscenter:** Cardiobereich mit Ergometer, Stepper, Rudergeräte und Laufbänder kombiniert mit dem Kraftbereich in einem Raum. So hat man alles im Überblick und kann das Training mit Freunden und Kollegen genießen. Alle Geräte sind von Technogym.

OUTDOOR

- **Skigebiet Kitzsteinhorn (www.kitzsteinhorn.at):** Das einzige Gletscherskigebiet des Salzburger Landes garantiert schneesichere Skifreuden von Oktober bis Ende Mai. Es verfügt über 41 km Pisten und 17 modernste Aufstiegshilfen. Zum 50-jährigen Jubiläum (2015) wurde die Bahnachsen vom Alpincenter auf den Gipfelbereich völlig erneuert (Gletscherjet 3 und 4). So ist der zentrale Gletscher-Skiraum schneller und komfortabler erreichbar und auf den Pisten entstand mehr Platz. Mit der neuen „3K K-connection“ kann man jetzt auch die Brücke ins Tal schlagen, zusätzlich die Pisten am Maiskogel erkunden und das alles ohne einen Meter mit dem Auto fahren zu müssen.
- **Hauseigene Skischule:** Ski- und Snowboardlehrer:innen mit Vorreservierung für Pistenabenteuer und Freeride-Erlebnisse.
 - Verleih von Schneeschuhen





UMGEBUNG ERLEBEN

Das Gletscherskigebiet Kitzsteinhorn bietet zahlreiche Attraktionen:

- Freeride XXL: fünf Routen in Liftnähe, Info Base, Lawinensuchfeld
- Abenteuerpiste Eagle Line: Schwerelosigkeit erleben und mit der Fliehkraft spielen
- Snowpark Kitzsteinhorn
- Ice Camp: Iglu-Wunderwelt
- Gipfelwelt 3.000: Nationalpark Gallery, Cinema 3.000, Ice Arena ...

Sportgeräte-Verleih im Alpincenter.



ZIMMER

Unsere Zimmer sind zur Gänze modern, hell und haben eine funktionelle Ausstattung. Selbstverständlich gibt es in allen Zimmern WLAN sowie Digital-TV mit Wetterpanorama. Auf Wunsch sind Doppel- oder zwei Einzelbetten möglich.

Haus Langwied: 64 Betten (Zwei-, Drei- oder Vierbettzimmer, alle mit Dusche/Bad und WC). Diese Zimmer wurden 2020 generalsaniert.

Haus Kitzsteinhorn: 54 Betten (Zwei- und Dreibettzimmer, zwei Familienzimmer mit 2 – 5 Betten, alle Zimmer mit Dusche und WC); das Haus Kitzsteinhorn wurde in den Jahren 2023/24 völlig neu errichtet.



RESTAURANT/SPORTLOUNGE

Das Restaurant im zweiten Obergeschoß bietet einen wunderschönen Panoramablick, alle Mahlzeiten (Frühstück, Mittag, Abend) werden in Buffetform angeboten. Die Küche ist auf gesunde Ernährung für Sportler:innen spezialisiert, auf individuelle Wünsche sowie Allergien wird gerne eingegangen.

Sportlounge für gemütliches Après-Ski, abendliche Treffen und Verleih von Gesellschaftsspielen

SAUNA/WELLNESS, ENTSPANNUNG

Wellnessbereich: Im Jahr 2024 neu gestaltet mit Dampfbad, finnischer Sauna, Kräutersauna und zwei Infrarotsitzen. Entspannen Sie in unserem neuen großen Ruheraum mit Ausblick auf den Gipfel des Kitzsteinhorns. Zum Abkühlen gibt es vor dem Ruheraum eine einzigartige Terrasse im Freien mit garantiertem Gänsehautfeeling.

Auf unserer Sonnenterrasse im Erdgeschoss entscheiden Sie, ob der Ausblick Richtung Tal oder Richtung Kitzsteinhorn sein soll. Der Blick ist in beide Richtungen ein eindrucksvolles Erlebnis.

Die Benützung der Saunen sowie des Wellnessbereiches sind nicht im Aufenthaltspreis inkludiert, Preis auf Anfrage.



SEMINARE

Ein großer (bis zu 96 Personen) und zwei kleinere neue Seminarräume bieten neben neuester Technik auch spektakuläre Ausichten. Es besteht auch die Möglichkeit von Pausengetränken mit Buffet vor den Seminarräumen.

WEITERE EINRICHTUNGEN/SONSTIGES

- geräumige Garderobe, Trockenraum
- Gäste-Skiwerkstatt



ANREISE

Die Anreise erfolgt mit der Seilbahn (Gletscherjet 1 und 2) und ist ausschließlich von 8⁰⁰ bis 15³⁰ Uhr möglich (Gepäckabholung vom nahen Alpincenter auf Vorbestellung). In Verbindung mit einer Skikarte sind ab 15⁰⁰ Uhr die Bergfahrt bzw. am Abreisetag bis 10⁰⁰ Uhr die Talfahrt kostenlos.

WINTERSAISON (vom 1. September 2026 bis 30. Juni 2027), gültig ab 1. September 2026

Preise in € für Vollpension pro Person/Tag (inkl. MwSt, exkl. Fremdenverkehrsabgabe)

	alle Zimmer mit Dusche, WC und TV	
	Preis	geförderter Preis
Erwachsene	121,00	77,00
Jugendliche	85,00	57,00
Kinder (4 – 6 J.)	28,00	28,00
Kinder (bis 3 J.)	frei	frei

Einzelzimmer-Zuschlag: € 18,00/Tag; Einzelzimmer-Zuschlag im DZ als EZ: € 25,00/Nächtigung; Kurzaufenthalt-Zuschlag (bis zu 3 Nächtigungen): € 18,00 (einmalig)

Skilehrer:innen ab € 7,00 pro Person/Tag

© GO Sportconsulting OG



AUSTRIAN
SPORTS RESORTS

BSFZ Obertraun



A-4831 Obertraun, Winkl 49
Tel. +43/6131/239-0
www.obertraun.bsfz.at, obertraun@bsfz.at
Managing Director: Andreas Holzinger

GEPFLEGTES TRAINING IM HERZEN DES SALZKAMMERGUTS IN DER MITTE EUROPAS



Tradition, vielfältige Sportstätten auf Spitzenniveau, der Charme des Salzkammerguts und die einzigartige Lage zwischen Dachsteinmassiv, Krippenstein und dem Hallstätter See verschmelzen im BSFZ Obertraun zu einer harmonischen Einheit. In einem riesigen Parkgelände mit uralten Bäumen liegen Sportstätten und Gästehäuser eingebettet. Ein Steg führt auf die andere Seite der Traun zum Fußballzentrum. Das kostbare Nass fließt in Gestalt des idyllischen Mühlbachs an den Fußballplätzen vorbei: in Trinkwasserqualität und als Natur-Kaltwasserbecken ideal für die Regeneration nach dem Training. Die fünf Hektar große Bike Trail Area ist einzigartig in Europa und begeistert alle Trail-Biker:innen. Unser Wassersportzentrum bietet ideale Rahmenbedingungen für Ruder-Trainingslager. Ein weiteres Highlight ist die Kletterhalle mit Outdoorbereichen. Das BSFZ Obertraun ist mit 30 Hektar Fläche eines der größten Austrian Sports Resorts. Doch nicht nur der Sport lockt ins Salzkammergut, sondern auch die Umgebung: Die uralte Kulturlandschaft und UNESCO-Welterbe-Region Hallstatt-Dachstein / Salzkammergut ist eine Perle der ganz besonderen Art.

SPORTANGEBOT

Perfekte Trainingsmöglichkeiten für fast alle Sportarten. Schwerpunkte sind Fußball, Klettern, Mountainbiken, Leichtathletik, Rudern, Hallensport sowie im Winter Skifahren und Snowboarden. In diesem Austrian Sports Resort trainieren namhafte Fußballclubs und Nationalteams, auch der Schulsport ist ein zentrales Thema.

INDOOR

Moderne Anlagen für fast alle Sportarten

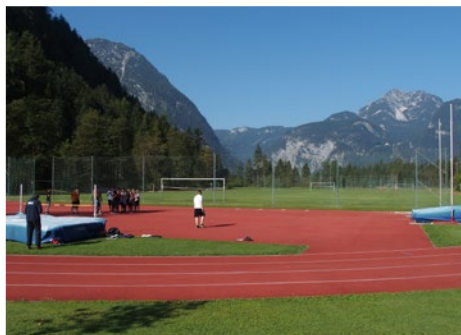
- **Sporthallen:**
 - Dreifach-Multifunktionshalle
 - zwei Sporthallen
 - Tischtennis- und Sensomotorik-Raum
 - Gymnastikraum, Cardioraum, Kraftraum
- **Kletterhalle:** 14 m hoch, Schwierigkeitsgrade 3 - 10, in- und outdoor (überdacht). 110 m² Boulderbereich, 450 m² Vorstiegkletterfläche, Toprope-Stationen, zwei Selbstsicherungsautomaten, zwei Outdoor-Naturboulderfelsen



OUTDOOR

Sehr gepflegte Außenanlagen

- **Fußball:** zwei Kunstrasen- und vier Rasenplätze (FIFA-Norm, Bewässerung, Beleuchtung), Kabinentrakt, Regenerations- und Kneippmöglichkeiten im Mühlbach (Kaltwasserbecken)
- zwei Beachvolleyballplätze, je ein Naturfaustballfeld, Landhockey-, Beachsoccer- und Asphaltmehrzweck-/Eislauf- und Eisstockplatz mit Flutlicht
- **NEU – Bike-Trail-Area:** vier Single-Trails mit insgesamt 1,5 km in unterschiedlichen Schwierigkeitsstufen (grün bis schwarz), ideal für Technik- und Nachwuchstraining, einsteigerfreundlich, direkt angebunden an das Austrian Sports Resort, Trailhead unterhalb der Dachstein Krippenstein Seilbahn
- **ab 2026 neue Pumptrack-Anlage:** moderne Pumptrack-Fläche direkt im Austrian Sports Resort Obertraun für Techniktraining, Koordination, Basisfahrtechnik und spielerischen Einstieg ins Biken – für alle Alters- und Könnernstufen
- **NEU – zwei Padel-Tennis-Courts** mit Flutlicht,
- **Klettern:** unzählige Klettersteige, Kletterrouten, Klettergarten und Kletterhalle (siehe oben)
- **Tennis:** fünf multifunktionale Kunstrasenplätze
- **Leichtathletik-Anlage:** 400 m- und 80 m-Laufbahn, Weit- und Hochsprunganlage, Kugelstoßanlage
- **Wassersportanlage** mit eigenem Seezugang, Slipanlage und SUPs am Hallstättersee, SUP-Verleih





- **Ski, Snowboard, Skitouren, Langlauf, Schneeschuhwandern, und Alpin-Freeride:** Familiengebiet Dachstein-West (Shuttle-Transfers), Freeride- und Tourenskigebiet Dachstein Krippenstein; **Wintersportgeräteverleih** (Ausrüstung für Alpin, Snowboard, Langlauf klassisch und Skating, Schneeschuhe, Freeride)

Ski- und Snowboardschule mit Wintersportlehrer:innen/externen Partner:innen
Hauseigene Ski- und Snowboardlehrer:innen; Zusammenarbeit mit Outdoor-Anbieter:innen für Teambildung, Floßbau, Klettern, Kajak, Rafting, Canyoning, Paragleiten usw. (z.B. Fa. Torrent Outdoor Experience; Fa. Outdoor Leadership)



UMGEBUNG ERLEBEN

Die UNESCO-Welterbe-Region Hallstatt-Dachstein/Salzkammergut bietet einzigartige Kultur- und Naturschätze, wie die Mammut- und die Rieseneishöhle, Attraktionen am Krippenstein sowie Hallstatt mit seinem Salzbergwerk. Sportlich lädt die Region zum Rudern, Schwimmen, Tauchen, Bergwandern, Klettern, Paragleiten und Radfahren (z. B. 2.100 km MTB-Strecken) ein (www.dachstein.salzkammergut.at, www.dachstein-salzkammergut.com). Entspannung bieten die Thermen in Bad Ischl, Bad Aussee und Bad Mitterndorf.



ZIMMER

209 Betten in fünf Häusern: Haus Dachstein (4*-Charakter), Haus Sarstein (3*plus) sowie die Unterkünfte für Jugendliche Hallstatt, Aussee und Obertraun (3*). Ein- bis Vierbettzimmer (mit Dusche, WC, Flat-TV, WLAN), 12 barrierefreie Zimmer mit 30 Betten. Seminar- und Gemeinschaftsräume in jedem Haus, Gefrierschrank in den Häusern Sarstein und Dachstein, Infrarotkabine im Haus Dachstein sowie im Wellnessbereich.

RESTAURANT/SPORTCAFE

Großzügiges Freeflow-Buffer (Frühstück, Mittag- und Abendessen), langjährige Erfahrung in sportlergerechter Ernährung, Kooperationen mit Mannschaftsköch:innen
 Unser **Sportcafe** bietet ein schönes Ambiente mit einem großzügigen Wintergarten und einer wunderbaren Sommerterrasse für unsere Hotelgäste sowie für Gäste zum Tagesbesuch.



SAUNA/WELLNESS

Zwei Wellness-Bereiche mit verschiedenen Saunen, Infrarot-Kabinen und Kaltwasserbecken. Solarbeheiztes Outdoor-Schwimmbecken mit Sonnenwiese.

Die Benützung der Saunen sowie des Wellnessbereiches sind nicht im Aufenthaltspreis inkludiert, Preis auf Anfrage.



SEMINARE

Sieben Seminarräume (großer Vortragssaal bis zu 120 Personen); neueste Medientechnologie (Whiteboards)

WEITERE EINRICHTUNGEN/SONSTIGES

Orientierungslauf-Parcours, Bogensport (mit Leihequipment), **Seezugang** und gratis SUP-Verleih

SOMMERSAISON (vom 28. März bis 30. Oktober 2026). gültig ab 28. März 2026

Preise in € für Vollpension pro Person/Tag (inkl. MwSt, exkl. Fremdenverkehrsabgabe)

	Haus Dachstein		Haus Sarstein		Haus Hallstatt, Obertraun, Aussee	
	Preis	geförderter Preis	Preis	geförderter Preis	Preis	geförderter Preis
Erwachsene	112,30	94,20	105,00	86,60	99,60	80,20
Jugendliche	90,70	76,70	88,70	72,00	82,60	67,00
Kinder (4 – 6 J.)	28,00	28,00	28,00	28,00	28,00	28,00
Kinder (bis 3 J.)	frei	frei	frei	frei	frei	frei

WINTERSAISON (vom 31. Oktober 2026 bis 26. März 2027). gültig ab 31. Oktober 2026

Preise in € für Vollpension pro Person/Tag (inkl. MwSt, exkl. Fremdenverkehrsabgabe)

	Haus Dachstein		Haus Sarstein		Haus Hallstatt, Obertraun, Aussee	
	Preis	geförderter Preis	Preis	geförderter Preis	Preis	geförderter Preis
Erwachsene	106,20	87,40	98,70	80,10	93,40	73,70
Jugendliche	84,30	70,20	81,70	65,10	75,80	60,00
Kinder (4 – 6 J.)	28,00	28,00	28,00	28,00	28,00	28,00
Kinder (bis 3 J.)	frei	frei	frei	frei	frei	frei

Einzelzimmer-Zuschlag: € 19,00/Tag; Einzelzimmer-Zuschlag im DZ als EZ: € 28,50/Nächtigung; Kurzaufenthalt-Zuschlag (bis zu 3 Nächtigungen): € 19,00 (einmalig)

Skilehrer:innen ab € 50,00 pro Person/Woche; Padel-Tennis: € 30,00/Stunde



AUSTRIAN
SPORTS RESORTS

BSFZ Maria Alm/
Hintermoos



© sky blue / Andreas Bernhard Ranzberger

BSFZ Maria Alm Hintermoos



A-5761 Maria Alm, Hintermoos 6
Tel. +43/6584/75 61-0
www.mariaalm.bsfz.at, mariaalm@bsfz.at
Managing Director: Armin Hörl

MITTEN IN DEN BERGEN UND DOCH NAHE AM GESCHEHEN

Das BSFZ Maria Alm/Hintermoos verwandelt seine Gäste automatisch in Bergfreunde und Bergfreundinnen – zu jeder Jahreszeit. Die herrliche Lage inmitten der Salzburger Bergwelt ist inspirierend, die Ruhe und Kraft des Ortes ansteckend, der Blick auf den mächtigen Hochkönig und die stolzen Gipfel des Steinernen Meeres begeistert. Die Zufahrt windet sich in wenigen Kurven von der Hauptstraße hinauf in die Stille der Natur, rundum liegen Wiesen und Wälder. Im Sommer beginnen die schönsten Wanderwege direkt beim in den letzten Jahren generalsanierten und um 8 Mio. Euro erweiterten Sports Resort (Hoteltrakt, Restaurant, Zweifachhalle, Kampfsport-/Gewichtheberhalle, Seminarräume etc.). Im Winter geht's vom Bett auf die Piste, Ski in – Ski out ist angesagt, mit Anschluss an die weitläufige Skiregion Hochkönig – Maria Alm – Dienten – Mühlbach. Die Lage und Infrastruktur des gemütlichen Hauses sind für Pistenportler:innen perfekt, internationale Ski-Nationalteams lieben den Standort. Weitere Schwerpunkte gelten dem Höhenttraining in genau 1.000 Metern Seehöhe, dem Kampf- und Schulsport, Tanzsport, Indoor-Ballsportarten und allen Outdoor-Aktivitäten in den Bergen. Lust auf Klettern, Mountainbiken, Rafting und Ballsport? Oder einfach vor der grandiosen Bergkulisse im idyllischen Swimmingpool entspannen. Im BSFZ Maria Alm/Hintermoos ist all das möglich!



SPORTANGEBOT

Mit seiner ruhigen Lage in 1.000m Seehöhe eignet sich das BSFZ Maria Alm/ Hintermoos für mildes Höhenttraining sowie Schulsportwochen aller Art.



INDOOR

• Sporthalle:

- Dreifach-Multifunktionshalle: Tischtennis, Judo, Geräteturnen, Hochsprung, Trampolinspringen, Hallenfußball usw.; Massageraum und Infrarotkabine
- Krafraum (Technogym-Geräte)
- Cardiobereich: auf zwei Seiten verglast – toller Ausblick!

• **Sport-/Mehrzweck-/Multifunktionshalle** (Haus Unterbach): Tischtennis, Kampfsportarten, Tanz usw.; komplette Technik und Disco-Beleuchtung (für Events aller Art)

• **Zweifach-Multifunktionshalle** (Gästehaus Oberbach): für Ballsportarten sowie Kampfsport, z.B. Judo (neue Judomatten), Kickboxen (neue Steckmatten); diverse Geräte eingebaut z.B. Sprossenwand, Leiter, Stangen etc.; moderner Skaterpark auf der neuen Zweifachhalle, auch geeignet für BMX- sowie Mountainbikes

• **Kampfsport-/Gewichtheberhalle** (Gästehaus Oberbach) für elf Stemmertreppen (ELEIKO-Equipment)

• **Boxring/Hochring** geeignet für Meisterschaften; diverse Boxbirnen, Boxsäcke

• moderne Beschallungsanlage von ITEC (Gästehaus Oberbach)

Die Sporthallen sind unterirdisch mit den Gästehäusern Oberbach und Unterbach verbunden. Hier trainieren das Judo-Leistungszentrum Seewinkel, die Fivers (Handball), die Nationalmannschaft in Karate sowie Gewichtheben, Gewichtheber-Vereine, Kampfsportarten, das BMI (Einsatztrainer:innen) und viele mehr.

OUTDOOR

- **Tennis:** zwei Sand- und zwei Kunstrasenplätze samt eigenen Umkleidekabinen
- **Funcourt:** Kunstrasen der neuesten Generation, für zahlreiche Sportarten
- **Streetsoccer-Platz**
- **Outdoor-Kletterwand**



SKIFAHREN

Ein Paradies für alle Skifans – von Schulslikkursen bis zum Rennsport mit höchster Kompetenz. ÖSV, DSV und weitere Weltcupteams trainieren in diesem Austrian Sports Resort, Kooperationen mit Profi-Trainings- und Rennpisten sind möglich.

- **Ski in – Ski out:** direkte Lage am Übungshang mit Schlepplift, Anschluss an die Skiregion Hochkönig – Maria Alm – Dienten – Mühlbach (120 km Pisten, www.hochkoenig.at)
- **Skikeller:** mit Ausgang auf die Piste, beheizte Skischuh-Räume, drei Skiwerkstätten, Skischul-Räumlichkeiten (komplette Ausrüstung – Torstangen, Zeitnehmung, neuer 65 m² Skiraum)
- **Skilehrer:innen:** hauseigene Ski- und Snowboardschule mit sechs Trainer:innen – von Anfängerkursen bis zum professionellen Skirennsport (inkl. Videoanalyse, Lawinenkunde etc.)

Externe Partnerfirmen: Kooperationen mit zahlreichen Outdoor- und Sportanbieter:innen (ermäßigte Preise)



UMGEBUNG/STANDORT ERLEBEN

Die Region Hochkönig ist ein Traum-Revier für Wanderinnen und Wanderer sowie Bergsteiger:innen und bietet ein umfangreiches Outdoor- und Erlebnisangebot: Neben Skifahren und Langlaufen (zentrale Lage im Verbund Ski amadé mit 760 km Pistenpaß – www.skiamade.com) auch Klettern, Mountainbiken, Hochseilgarten, Rafting, Bogenschießen, Incentives, Paragleiten, Reiten oder Golf (GC Urslautal). Kulturinteressierte erreichen in rund 85 Autominuten die Mozartstadt Salzburg.



ZIMMER

85 modern eingerichtete Zimmer (150 Betten) mit Dusche/WC, teilweise mit Balkon/Terrasse; WLAN, TV



RESTAURANT/SPORTLOUNGE

Heller, generalsanierter und erweiterter Speisesaal mit schöner Aussicht, große Sonnenterrasse. Am Freeflow-Buffet gibt's hochwertige sportlergerechte Ernährung mit mehreren Hauptspeisen zur Wahl; auf Extrawünsche von Gruppen wird eingegangen. Der gemütliche Barbereich in der **Sportlounge** ist ein beliebter Treffpunkt.



SAUNA/WELLNESS/ENTSPANNUNG

- Saunabereich: Sauna, Dampfbad, heller Ruheraum, Terrasse
- Outdoor-Pool: beheizt (Mai bis September), Liegewiese

Die Benützung der Saunen sowie des Wellnessbereiches sind nicht im Aufenthaltspreis inkludiert, Preis auf Anfrage.



SEMINARE

Es stehen sechs Seminarräume mit qualitativ hochwertiger Technik zur Verfügung:

- ein Seminarraum für ca. 120 Personen
- vier Seminarräume für jeweils ca. 30 Personen
- ein Tagungsraum für ca. 20 Personen
- Das Restaurant kann auch als Multifunktionsraum verwendet werden.

WEITERE EINRICHTUNGEN/SONSTIGES

Trockenräume, Skiwerkstätten, Tiefgarage, Verleih von Tennis- und Tischtennis-Schlägern

SOMMERSAISON (vom 4. Juli bis 12. September 2026), gültig ab 4. Juli 2026

Preise in € für Vollpension pro Person/Tag (inkl. MwSt, exkl. Fremdenverkehrsabgabe)

	alle Zimmer mit Dusche, WC und TV	
	Preis	geförderter Preis
Erwachsene	83,00	73,50
Jugendliche	65,00	60,00
Kinder (4 – 6 J.)	28,00	28,00
Kinder (bis 3 J.)	frei	frei

WINTERSAISON (6. Dezember 2026 bis 4. April 2027), gültig ab 6. Dezember 2026

Preise in € für Vollpension pro Person/Tag (inkl. MwSt, exkl. Fremdenverkehrsabgabe)

	alle Zimmer mit Dusche, WC und TV	
	Preis	geförderter Preis
Erwachsene	104,00	86,00
Jugendliche	71,50	61,00
Kinder (4 – 6 J.)	28,00	28,00
Kinder (bis 3 J.)	frei	frei

ZWISCHENSAISON (vom 13. April bis 3. Juli und vom 13. September bis 5. Dezember 2026), gültig ab 13. April 2026

Preise in € für Vollpension pro Person/Tag (inkl. MwSt, exkl. Fremdenverkehrsabgabe)

	alle Zimmer mit Dusche, WC und TV	
	Preis	geförderter Preis
Erwachsene	77,00	70,00
Jugendliche	61,00	57,00
Kinder (4 – 6 J.)	28,00	28,00
Kinder (bis 3 J.)	frei	frei

Einzelzimmer-Zuschlag: € 20,00/Tag; Einzelzimmer-Zuschlag im DZ als EZ: € 25,00/Nächtigung; Kurzaufenthalt-Zuschlag (bis zu 3 Nächtingen): € 25,00 (einmalig)

Skilehrer:innen ab € 8,00 pro Person/Tag



AUSTRIAN
SPORTS RESORTS

BSFZ Schloß
Schielleiten



BSFZ Schloß
Schielleiten



A-8223 Stubenberg am See
Tel. +43/3176/88 11-0
www.schielleiten.bsfz.at, schielleiten@bsfz.at
Managing Director: Silke Pintarelli

EIN SCHLOSS VOLL ÜBERRASCHUNGEN

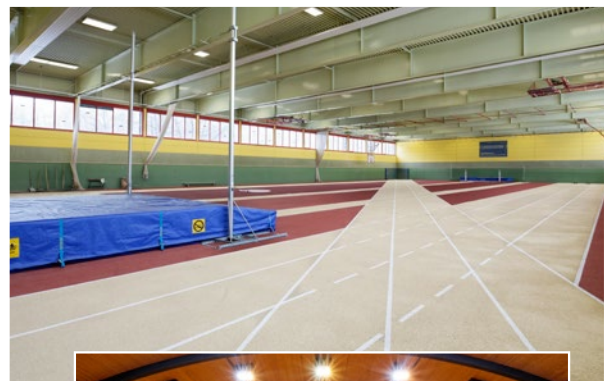


Schon bei der Zufahrt fühlen sich Sportler:innen wie ein König bzw. eine Königin: Die Straße führt direkt auf ein schönbrunnengelbes Barockschloss aus dem späten 17. Jahrhundert zu. Rund um das herrschaftliche Anwesen erstreckt sich ein weitläufiger Schlosspark mit uralten Bäumen, gefühlvoll darin eingebettet liegen die modernen Funktionsbauten, Sporthallen und bestens gepflegten Sportanlagen für so gut wie jede Disziplin. Das BSFZ Schloß Schielleiten ist der traditionsreichste Standort der Austrian Sports Resorts (seit 1936) – und mit seinem einzigartigen Ambiente eine der schönsten Trainingsstätten weit und breit. Unter dem Motto „Urlaub im Schloss mit Sport inklusive“ treffen sich hier Breiten- sowie Spitzensport. Das Gelände ist gewaltige 43 Hektar groß, ein Großteil davon gehört den Sportanlagen.

Im Schloss und seinen historischen Nebengebäuden warten stilvolle Zimmer mit gehobener Wohnatmosphäre und gepflegtem Hotelcharakter. Die barocke Bibliothek, die herrschaftlichen Salons, der Festsaal und die südseitige Terrasse bilden einen wunderschönen Rahmen für Feste, Hochzeiten, Seminare und Events aller Art. Der Park ist mit seinen stimmungsvollen Rückzugsmöglichkeiten auch ein Ort der Ruhe und Entspannung. Wer genau lauscht, kann nicht nur den Wind in den Bäumen, sondern auch die Tiere des nahen Wildparks Herberstein hören. Die sanft-hügelige Umgebung der Genussregion „Steirisches Apfeland“ und die „Steirische Thermenregion“ locken mit attraktiven Ausflugszielen.

SPORTANGEBOT

Perfekte, modernste Infrastruktur für alle Sportarten – verbunden mit zauberhaftem Barock-Ambiente. In Schielleiten trainieren die besten Sportler:innen aller Disziplinen von Tanzen über Fußball bis Kickboxen.



Schloß Schielleiten

INDOOR

Drei Sporthallen, mit Gängen wetterunabhängig verbunden

- **Sporthalle/neue Mehrzweckhalle:**
 - Kletterhalle (12 m hoch), Boulderwand
 - Dreifach-Multifunktionshalle: insgesamt 1.600 m², bestens für Ballsportarten geeignet
 - Fitness- und Krafraum (Precor-Geräte); Kraftsportraum
 - Cardio-Bereich (Precor)
- **Leichtathletik-/Mehrzweckhalle:** für alle Leichtathletik-Disziplinen und Kampfsportarten (Tartan-Boden); Box-Ring; Box- und Tischtennisraum
- **Tennishalle:** drei Indoorplätze (Teppich mit Granulat) mit besonders großen Freiflächen um das Spielfeld

Die Sporthallen können am Abend auch von externen Gästen benützt werden.



OUTDOOR

Perfekt gepflegte Sportanlagen im Schlosspark, Schwerpunkte: Fußball, Tennis, Leichtathletik

- **Fußball (ganzjährig bespielbar):** fünf Rasenplätze, ein Kunstrasenplatz
- **Tennis:** zehn Sandplätze, zwei Tennis-Hartplätze
- **Stadionplatz/Leichtathletik:** 100 m-Laufbahn (generalsaniert) und 400 m-Laufbahn (Belag saniert), Diskus, Speerwurf usw.; Umkleidegebäude
- **Padel-Tennis:** zwei neu errichtete Padel-Tenniscourts mit Flutlicht
- **Weiters:** Funcourt, Soccerplatz, Orientierungslauf-Parcours (19 Posten), Motorikpark, Beachvolleyballplätze

Sportlehrer:innen/externe Partner:innen

Externe Sportlehrer:innen können für Tennis, Reiten, Klettern, Kajak und Windsurfen organisiert werden.



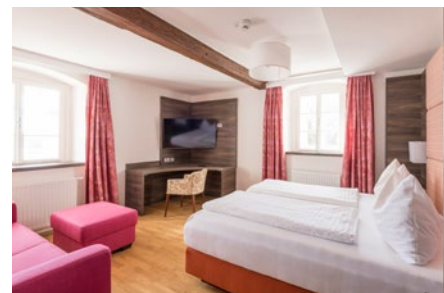
UMGEBUNG/STANDORT ERLEBEN

Die Genussregion „Steirisches Apfelland“ punktet mit gemütlichen Buschenschenken und zahlreichen Ausflugsmöglichkeiten: Gartenschloss und Tierwelt Herberstein, Stubenbergsee, Sommerrodelbahn Koglhof, Kulmkeltendorf, Steirische Thermenregion, Apfelstraße, Schlösserstraße, zahlreiche Radwege (www.apfelland.info, www.steiermark.com).

Incentives: Floßbauen und Ballonfahren (Startplatz direkt vor der Anlage). In Schloß Schielleiten finden auch Kulturveranstaltungen statt (z. B. Styriarte 2017).

ZIMMER

Im Barockschloss und seinen vier Nebengebäuden (Kapellen-, Garten-, Stelzer- und Schwarz-Reichenau-Haus) befinden sich gediegene Gästezimmer mit hochwertiger Einrichtung, teilweise mit Balkon. Moderne, teilweise behindertengerechte Zimmer sind im Haupthaus zu finden. Insgesamt warten 96 Zimmer (187 Betten) in drei Preiskategorien. Praktisch sind die Trocken- und Gemeinschaftsräume in jedem Haus.



RESTAURANT / SPORTLOUNGE

Der in den letzten Jahren neu gestaltete Speisesaal: warme Farben, gemütliche Nischen, viel helles Holz und stylisches Design; Freeflow-Buffet (Frühstück, Mittag, Abend) mit hochwertiger, sportlergerechter Ernährung; im Sommer Grillabende auf der Schlossterrasse.

Sportlounge mit gemütlicher, großer Terrasse

SEMINARE

Acht Seminarräume in unterschiedlichen Größen (10 bis 200 Personen); komplette, modernste Technik. Der große Schloss-Saal eignet sich auch für Tanzveranstaltungen (Parkettboden).



SAUNA/WELLNESS

Saunabereich mit finnischer Sauna, Infrarotkabine und Dampfbad; überdachter Gastgarten mit Blick auf Alt-Schielleiten (Ruine des Stammschlusses) Besonderheit: Fass-Pool im Freien.

Die Benützung der Saunen sowie des Wellnessbereiches sind nicht im Aufenthaltspreis inkludiert, Preis auf Anfrage.

WEITERE EINRICHTUNGEN/SONSTIGES

Teich mit neuen Stegen, Trocken- und Gemeinschaftsräume in jedem Haus, Wettkampfbüro, kleine Kapelle, Kegelbahn, Lagerfeuerplatz, Massagen auf Anfrage

GANZJÄHRIG geöffnet, gültig ab 1. April 2026

Preise in € für Vollpension pro Person/Tag (inkl. MwSt, exkl. Fremdenverkehrsabgabe)

	Schloß u. Kapellenhaus		Stelzer-, Garten- u. Schwarz-Reichenau-Haus		Haupthaus	
	Preis	geförderter Preis	Preis	geförderter Preis	Preis	geförderter Preis
Erwachsene	105,50	87,00	93,00	79,90	86,50	73,50
Jugendliche	88,50	74,00	80,00	67,50	74,50	62,00
Kinder (4 – 6 J.)	28,00	28,00	28,00	28,00	28,00	28,00
Kinder (bis 3 J.)	frei	frei	frei	frei	frei	frei

Einzelzimmer-Zuschlag: € 20,00/Tag; Einzelzimmer-Zuschlag im DZ als EZ: € 25,00/Nächtigung; Kurzaufenthalt-Zuschlag (bis zu 3 Nächtingungen): € 25,00 (einmalig)

Kunstrasenplatz: € 220,00/Spiel, Flutlicht: € 40,00/Stunde; Padel-Tennis: € 27,00/Stunde pro Platz, Leihgebühr für Schläger: € 10,00



AUSTRIAN
SPORTS RESORTS

BSFZ Faaker See



BSFZ Faaker See



A-9583 Faak am See, Halbinselstr. 14
Tel. +43/4254/2120-0
www.faakersee.bsfz.at, faakersee@bsfz.at
Managing Director: Erika Prosen

GENIESSE SPORT INMITTEN DER NATUR DES FAAKER SEES

Tiefe Wälder umgeben das BSFZ Faaker See an der Rückseite, davor erstreckt sich der türkisblaue See. Die Sportanlage mit ansprechendem Hotelcharakter liegt auf einer ruhigen, abgeschiedenen Seehalbinsel, die unter Naturschutz steht. Hier dominieren der Sport – und der See. Eine Runde Stand-up-Paddling gefällig? Oder lieber Kraftkammer und Fußball? Alles ist möglich! In der warmen Jahreszeit stehen die bis zu 26 Grad warmen Fluten, die einladende Steganlage sowie die Wassersportmöglichkeiten des Faaker Sees im Mittelpunkt. Doch es ist das Gesamtkonzept, das dieses Austrian Sports Resort ganzjährig so beliebt macht: Inmitten intakter Natur gelegen, mit der Ruhe des Sees und der Wälder gesegnet und gekrönt von der herrlichen Kulisse des Mittagkogels und der Karawanken, bietet es im Winter wie im Sommer ideale Trainingsbedingungen. Eine perfekte Infrastruktur und ein wunderschöner Seminar- und Eventbereich runden das Angebot ab. In den Trainingspausen verführt die Umgebung zu Ausflügen in die Alpe-Adria-Region und den Süden Kärntens.



SPORTANGEBOT

Zahlreiche Profimannschaften lieben das einzigartige Trainingsambiente in der Natur sowie die topmodernen Anlagen (z. B. ÖSV-Skispringer:innen, ÖFB-Auswahlen, Österreichischer Rodelverband usw.). Schwerpunkte des sehr breiten Angebots sind alle Ball- und Hallensportarten, Tennis sowie Tanz.

INDOOR

Die Trainingsbereiche sind auf drei Häuser aufgeteilt:

- **Dreifach-Multifunktionshalle** (Haus Österreich): alle Disziplinen, u.a. Tischtennis und Judo (300 m² Taekwondo- und Judomatten), mobile Badmintonfelder
- **Cardioraum** (Haus Österreich): Technogym-Geräte der neuesten Generation
- **Kraft- und Fitnessbereich** (Haus Kärnten): 350 m², wurde 2024 modernisiert und mit neuesten Geräten ausgestattet; mit schönem Seeblick der Stolz des Hauses
- **Aerobicraum** (Bootshaus)
- **Tischtennisraum** mit Billardtisch und Tischfußball
- **Gymnastikraum** mit Spiegelwand

OUTDOOR

Trainiert wird auf der „Himmelswiese“ (hier entstand für die Fußball EURO 2008 eine hochprofessionelle Sportstätte) und auf der Spielwiese am See.

- **Fußball:** ein Kunstrasenplatz (im Jahr 2022 generalsaniert), zwei Rasenplätze, Garderobehaus (Himmelswiese)
- **Ballsport:** je ein Basket-, Volley- und Beachvolleyballplatz
- **Tennis:** acht Tennisplätze (Keramiksand / Quarzsand)
- **Leichtathletik:** 110 m-Laufbahn, Weit-, Hochsprung- und Kugelstoßanlage
- **Wassersport:** Schwimmtraining im glasklaren Wasser des Faaker Sees; die 734 m² große Steganlage lädt ganzjährig zur Erholung und zum Sonnetanken ein.
 - 50 m Freiluft-Schwimmbahnen
 - 1 m Sprungbrett
 - Freiluft-Wasserballanlage
 - Stand-up-Paddleboards
 - Windsurfboards
 - Ruderboote
- Orientierungslauf-Parcours, Rasensportplatz



Sportlehrer:innen/externe Partner:innen

Bei Bedarf werden Skilehrer:innen von der Skischule Gerlitzten organisiert; Zusammenarbeit mit regionalen Sportschulen.



UMGEBUNG/STANDORT ERLEBEN

Das BSFZ Faaker See ist ein perfekter Standort für Radfahrer:innen; Mountainbiker:innen, Wanderinnen und Wanderer sowie für Bergsteiger:innen. Im Winter locken die Skigebiete Gerlitzen Alpe und Dreiländereck zu zahlreichen Skitourenmöglichkeiten, Entspannung bietet die nahe Kärnten Therme Warmbad-Villach. In Kooperation mit den „Sportprofis“ (Zusammenarbeit regionaler Anbieter:innen) werden Reiten, Klettern, Rad fahren und Mountainbiken, Kajak sowie Wildwasser-Erlebnisse organisiert. Seit 2025 bietet die Surf- & Segelschule „MitunS“ direkt vor Ort Surf- und Segelkurs an (Extrakosten).



ZIMMER

66 Zimmer im Haus Kärnten und Haus Österreich sowie neun Seeapartements. Zumeist Zweibettzimmer, komfortabel mit eigenem Balkon sowie Bad und WC ausgestattet. Das Haus Kärnten (mit sechs barrierefreien Zimmern) und die Seeapartements haben direkten Seeblick. Nach einer umfassenden Renovierung im Jahr 2026, präsentiert sich das Haus Österreich im neuwertigen Zustand mit direktem und seitlichem Seeblick.



RESTAURANT/SPORTLOUNGE

Das Freeflow-Buffet offeriert hochwertige Ernährung (Frühstück, Mittag, Abend); mit mehreren Hauptspeisen. Auf die Verwendung regionaler Produkte wird geachtet. Die Sportlounge sowie die Terrasse mit Seeblick, die 2020 komplett neu gestaltet wurden, laden zu geselligen Stunden mit einer vielfältigen Auswahl an heimischen Weinen ein.



SEMINARE

Der sehr schön gestaltete Seminarbereich im Haus Kärnten bietet drei helle, holzgetäfelte Räumlichkeiten mit modernster Technik.

- Saal Faaker See: 250 m², bis zu 100 Personen; Terrasse direkt am See gelegen
- Raum Mittagsgogel, Konferenzraum (für 24 bzw. 12 Personen)
- Vortragssäle im Haus Österreich mit Seeblick

SAUNA/WELLNESS

Haus Österreich: edler Wellness-Bereich auf 4*-Niveau (300m²) mit Kräuter-Sanarium, finnischer Außensauna, türkischem Dampfbad, Infrarot-Kabine, Kaltwasser- und Kneipp-Fußbecken sowie Innen- und Außen-Ruhebereichen

Seesauna im Bootshaus: kleines Juwel (60 m²) direkt über dem See mit Sanarium und finnischer Sauna; Ruhe-Seeterrasse mit Stiegen ins Wasser

Die Benützung der Saunen sowie des Wellnessbereiches sind nicht im Aufenthaltspreis inkludiert, Preis auf Anfrage.



WEITERE EINRICHTUNGEN/ SONSTIGES

sperrbarer Radraum, Massagen auf Anfrage, Ladestation für E-Autos

SOMMERSAISON (vom 6. April bis 20. September 2026), gültig ab 6. April 2026

Preise in € für Vollpension pro Person/Tag (inkl. MwSt, exkl. Fremdenverkehrsabgabe)

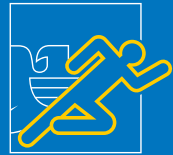
	Haus Kärnten		Haus Österreich und Seeapartments		Haus Österreich/Waldblick	
	Preis	geförderter Preis	Preis	geförderter Preis	Preis	geförderter Preis
Erwachsene	108,00	89,00	105,00	88,00	98,00	81,00
Jugendliche	72,50	61,00	70,00	60,00	64,00	56,00
Kinder (4 – 6 J.)	28,00	28,00	28,00	28,00	28,00	28,00
Kinder (bis 3 J.)	frei	frei	frei	frei	frei	frei

WINTERSAISON (vom 21. September 2026 bis 4. April 2027), gültig ab 21. September 2026

Preise in € für Vollpension pro Person/Tag (inkl. MwSt, exkl. Fremdenverkehrsabgabe)

	Haus Kärnten		Haus Österreich und Seeapartments		Haus Österreich/Waldblick	
	Preis	geförderter Preis	Preis	geförderter Preis	Preis	geförderter Preis
Erwachsene	95,00	81,00	90,00	80,00	85,00	75,00
Jugendliche	65,00	55,00	60,00	54,00	55,00	50,00
Kinder (4 – 6 J.)	28,00	28,00	28,00	28,00	28,00	28,00
Kinder (bis 3 J.)	frei	frei	frei	frei	frei	frei

Einzelzimmer-Zuschlag: € 20,00/Nacht; **Einzelzimmer-Zuschlag im DZ als EZ:** € 25,00/Nächtigung; **Kurzaufenthalt-Zuschlag** (bis zu 3 Nächtingungen): € 20,00 (einmalig)



AUSTRIAN
SPORTS RESORTS

BSFZ Südstadt



BSFZ
Südstadt



A-2344 Maria Enzersdorf, Liese Prokop-Platz 1

Tel. +43/2236/26833-105

www.suedstadt.bsfz.at, suedstadt@bsfz.at

Managing Director: Noelle Kliment, MBA

EINE EIGENE STADT FÜR DEN SPORT

Betritt man den Campus des BSFZ Südstadt, landet man in einer eigenen Welt: Hier spürt man die Atmosphäre des Spitzen- und Profisports, kombiniert mit Transparenz und Licht sowie moderner, offener Architektur und einladendem Wohlfühlambiente. Namhafte Leistungs- und Spitzensportler:innen gehen tagtäglich ein und aus, darunter auch Weltmeister:innen und Olympiasieger:innen. Das riesige, autofreie Areal im Süden Wiens bietet perfekte Trainingsmöglichkeiten für alle Sommersportarten. Besondere Schwerpunkte gelten den Disziplinen Leichtathletik, Judo, Tennis, Hand- und Fußball, Schwimmen, Badminton, Tischtennis, Synchronschwimmen, Triathlon, Fechten, Radsport sowie dem Behindertensport. Die Anlage ist komplett barrierefrei. Auch der Nachwuchs wird optimal gefördert: Das Österreichische Leistungssportzentrum Südstadt (ÖLSZ) begleitet gemeinsam mit der Liese-Prokop-Privatschule (LPPS) für Hochleistungssportler:innen junge Athlet:innen auf ihrem Weg zur Elite. Auch der Heeressport (HLSZ 2 und HLSZ 3) hat hier die Trainings-Heimstätte. Das Angebot wird mit einem schönen Seminarbereich und Räumlichkeiten für Feiern und Events jeder Art abgerundet.

SPORTANGEBOT

Der größte Standort der Bundessporteinrichtungen bietet professionelle Trainingsanlagen für den Leistungs- und Spitzensport im beeindruckenden, modernen Ambiente. Es sind auch Schulen, Gruppen, Vereine sowie Einzelsportler:innen unter Berücksichtigung der Prioritätenliste willkommen.

Für interessante Angebote besuchen Sie bitte unsere Website unter suedstadt.bsfz.at.

INDOOR

- **Dreifach-Multifunktionshalle:** Große Glasflächen und eine transparente Architektur sorgen für angenehme und sehr moderne Trainingsbedingungen.
 - 3-fach-Halle (48x27 m) mit Parkett-Sportboden
 - 18 m Indoor-Kletterwand mit Boulderbereich und Überhang
 - Kraftkammer, Cardioraum
- **Multifunktionshalle (Halle 1):** mit zwei Tribünen; Schwerpunkt Handball (Meisterschaftsspiele) und verschiedene Veranstaltungen
- **Leichtathletik-Indooranlage:** Laufbahn, Wurf sportarten, Kugelstoßen, Weit- und Hochsprung; kleine Kraftkammer; Zuschauertribüne auf dem Dach mit Blick auf die Fußballplätze
- **Schwimmhalle:** Sportbecken mit Startsockeln (50x22 m, 8 Bahnen, 27 °C, Wasserballfeld) und Lehrbecken (75 – 120 cm tief, 32 °C)
- **Judohalle:** 470 m² mit zwei internationalen Wettkampffeldern, klimatisiert
- **Fechthalle:** 6 elektronische Bahnen, klimatisiert
- **Sporthalle (Halle 3)** mit Galerie und Spiegelwand (Slingtraining)



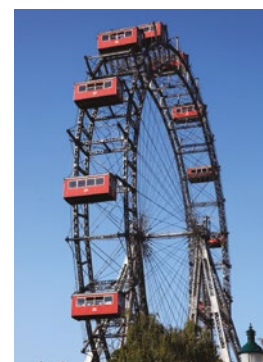
OUTDOOR

- **Fußball:** fünf Rasen- und zwei Kunstrasenplätze (einer auch für American Football geeignet); Heimstätte von Admira Wacker
- **Leichtathletikstadion:** 400 m-Laufbahn, acht erneuerte Tartanbahnen, Stabhochsprung, Wassergraben für Hindernislauf, Kugelstoßen, Weitsprung; überdachte Tribüne
- **Tennis – Center Court Südstadt** (www.tennissuedstadt.at): Tennishalle: fünf Sand- sowie drei Hartplätze mit neuen Böden; zehn Freiplätze (acht Sand-, zwei Hartplätze); Centercourt mit Tribüne; Bespannungsservice, Trainingsstätte als Nationales Leistungszentrum des ÖTV
- 3 Funcourts
- 1 Beachvolleyballplatz
- Wurfanlage für Speer und Diskus
- Hammerwurfanlage



UMGEBUNG/STANDORT ERLEBEN

Das BSFZ Südstadt ist direkt an die Badnerbahn angeschlossen (eigene Station Maria Enzersdorf/Südstadt), mit ihr erreicht man leicht die nahe Bundeshauptstadt Wien mit ihren zahlreichen Sehenswürdigkeiten.





ZIMMER

Die 54 einfachen Zimmer (mit je zwei Einzelbetten, Smart-TV und eigenem Bad) sind während der Schulzeit für das Internat des ÖLSZ Südstadt reserviert. In den Sommerferien Juli und August stehen die Zimmer Trainingsgruppen und Vereinen zur Verfügung.



RESTAURANT/SPORTLOUNGE

Das moderne Restaurant bietet Freeflow-Buffer mit sportlergerechten und schmackhaften Gerichten (Vollpension mit flexiblen, kundenorientierten Essenszeiten), zuckerfreie Getränke aus dem Dispenser; auch für externe Gäste geöffnet (Essensmarken in der Sportlounge erhältlich). Die Tagesmenüs sind auf unseren Info-Screens ersichtlich.

Sportlounge: gemütlicher Treffpunkt mit einem variantenreichen Angebot an Speisen und Getränken sowie einer ansprechenden Terrasse.

SAUNA/WELLNESS/ENTSPANNUNG

Je ein Saunabereich für Damen und Herren (klassische Sauna, Dampfbad); Infrarot-Kabine, Ruhe- und Freibereich.

Die Benützung der Saunen sowie des Wellnessbereiches sind nicht im Aufenthaltspreis inkludiert, Preis auf Anfrage.

Erholungsareal am See

Rund um einen kleinen See am Südenende des Areals lädt ein naturbessener Spazier- und Joggingweg ein (ca. 750 m).



SEMINARE, VERANSTALTUNGEN

Der ansprechende Seminarbereich steht auch für Events aller Art offen (Jubiläumsfeiern, Kundenveranstaltungen, Galadinner, Kindergeburtstage etc.), Catering ist möglich.

Detaillierte Infos finden Sie unter suedstadt.bsfsz.at/seminarangebote und unter suedstadt.bsfsz.at/kindergeburtstage.



GANZJÄHRIG geöffnet, gültig ab 1. Jänner 2026

Preise in € für Vollpension pro Person/Tag (inkl. MwSt, exkl. Fremdenverkehrsabgabe)

	alle Zimmer mit Dusche, WC und TV	
	Preis	geförderter Preis
Erwachsene	81,30	70,40
Jugendliche	69,40	61,50
Kinder (4 – 6 J.)	28,00	28,00
Kinder (bis 3 J.)	frei	frei

Einzelzimmer-Zuschlag: € 15,00/Tag; **Einzelzimmer-Zuschlag im DZ als EZ:** € 25,00/Nächtigung; **Kurzaufenthalt-Zuschlag** (bis zu 3 Nächtingen): € 8,00 (einmalig)

Tennisplatz und -halle: Preis auf Anfrage



AUSTRIAN
SPORTS RESORTS

BSFZ AUSTRIA

ALLGEMEINES

WAS IST IM PREIS INBEGRIFFEN?

Wenn nicht anders angegeben, ist auch die Benützung der Sportanlagen, die Zurverfügungstellung der notwendigen Sportgeräte und die Benützung der Seminar-Infrastruktur inbegriffen. Dies gilt im Zeitraum von der ersten bis zur letzten Leistung (Mahlzeit). Bei einer Nutzung der Einrichtungen des BSFZ vor der ersten bzw. nach der letzten Leistung (Mahlzeit) wird ein Entgelt für die Anlagenbenützung berechnet. Die Koordination der Benützung der Sportanlagen für die einzelnen Sportkurse erfolgt durch die Leiter:innen vor Ort. Selbstverständlich ist im Vollpensionspreis auch die Unterkunft sowie Frühstück, Mittag- und Abendessen inkludiert.

BIS ZU WELCHEM LEBENSJAHR BEZAHLT MAN DEN JUGENDPREIS?

Kursteilnehmer:innen bezahlen den Jugendpreis bis zum Ende jenes Kalenderjahres, in welchem sie das 18. Lebensjahr vollenden.

NACH WELCHEM GESICHTSPUNKT ERFOLGT DIE RESERVIERUNG?

Die Buchung der freien Plätze erfolgt bis zum jeweiligen Stichtag (Sommersaison: Oktober/November des Vorjahres; Wintersaison: April des gleichen Jahres) nach der sogenannten „Prioritätenliste“ (siehe unten), die auf die Förderwürdigkeit Rücksicht nimmt. Danach erfolgt die Vergabe der noch freien oder frei gewordenen Kapazitäten nach dem Zeitpunkt des Einlangens. Reservierungen und Buchungen können direkt in den Standorten der Austrian Sports Resorts oder im Internet vorgenommen werden.

1. Olympia- und Nationalkaderangehörige, Kurse von Nationalkadern bzw. Kadern, die das unmittelbare Ziel der Heranführung an die Nationalkader haben, Kurse mit Angehörigen des Paralympic-Kaders und Sportler:innen, die über das HLSZ, die Sporthilfe bzw. das Österreichische Leistungssport-Zentrum Südstadt gefördert werden
2. Lehrwarte-, Lehrer- bzw. Traineraus- und -fortbildungen der Österreichischen Bundessportakademien (BSPA)
3. Trainingskurse, deren Teilnehmer:innen regelmäßig hochrangige Meisterschaften der Fachverbände bestreiten
4. Auswahlmannschaften der Dachverbände





5. spezielle Sportkurse für Jugendliche bis 18 Jahre
6. Kurse der Institute für Sportwissenschaften, Pädagogischen Akademien und Pädagogischen Institute im Rahmen ihrer Aus-, Weiter- und Fortbildung
7. Übungsleiter:innenaus- und -fortbildungen nach den bestehenden Bedingungen der Bundes- und Landessportorganisationen
8. Kurse von Schulen für Leistungssportler:innen
9. Sportvereine
10. Aus- und Fortbildungskurse von Funktionären der Dach- und Fachverbände
11. Trainingskurse des Behindertensports im Rahmen der in den Bundessport- und Freizeitzentren bestehenden Möglichkeiten
12. Kurse und Schulveranstaltungen von Schulen mit sportlichem Schwerpunkt
13. Kurse von Schulen und Schulveranstaltungen

WER KOMMT IN DEN GENUSS DES GEFÖRDERTEN PREISES?

- Olympia- und Nationalkaderangehörige, Kurse von Nationalkadern bzw. Kadern, die das unmittelbare Ziel der Heranführung an die Nationalkader haben und Sportler, die über das HLSZ, die Sporthilfe bzw. das Österreichische Leistungssport-Zentrum Südstadt gefördert werden
- Lehrwarte-, Lehrer- bzw. Traineraus- und -fortbildungen der Österreichischen Bundessportakademien (BSPA)
- Auswahlmannschaften der Dachverbände
- spezielle Sportkurse für Jugendliche bis 18 Jahre
- Übungsleiter:innenaus- und -fortbildungen nach den bestehenden Bedingungen der Bundes- und Landessportorganisationen
- Kurse der Institute für Sportwissenschaften, Pädagogischen Akademien und Pädagogischen Institute im Rahmen ihrer Aus-, Weiter- und Fortbildung
- Trainingskurse, deren Teilnehmer regelmäßig hochrangige Meisterschaften der Fachverbände bestreiten
- Kurse von Schulen für Leistungssportler:innen
- Aus- und Fortbildungskurse von Funktionären der Dach- und Fachverbände
- Trainingskurse des Behindertensports im Rahmen der in den Bundessport- und Freizeitzentren bestehenden Möglichkeiten
- Kurse und Schulveranstaltungen von Schulen mit sportlichem Schwerpunkt
- Kurse von Schulen und Schulveranstaltungen
- Seniorinnen- und Seniorensportkurse (ab dem 55. Lebensjahr), sofern diese nicht in der Hauptsaison*) stattfinden
- Internationale Kurse nach konkreter bilateraler Vereinbarung

*) Hauptsaison:

BSFZ Obertraun:
BSFZ Schloß Schielleiten:
BSFZ Kitzsteinhorn:

ganzjährig
ganzjährig
Wintersaison

BSFZ Maria Alm / Hintermoos:
BSFZ Faaker See:
BSFZ Südstadt:

Wintersaison
Sommersaison
Juli und August



WO KANN MAN BUCHEN?

Reservierungsanfragen richten Sie bitte direkt an den jeweiligen Standort der Austrian Sports Resorts, oder Sie fragen über das Internet an.

WO KANN MAN INFORMATIONSMATERIAL ANFORDERN?

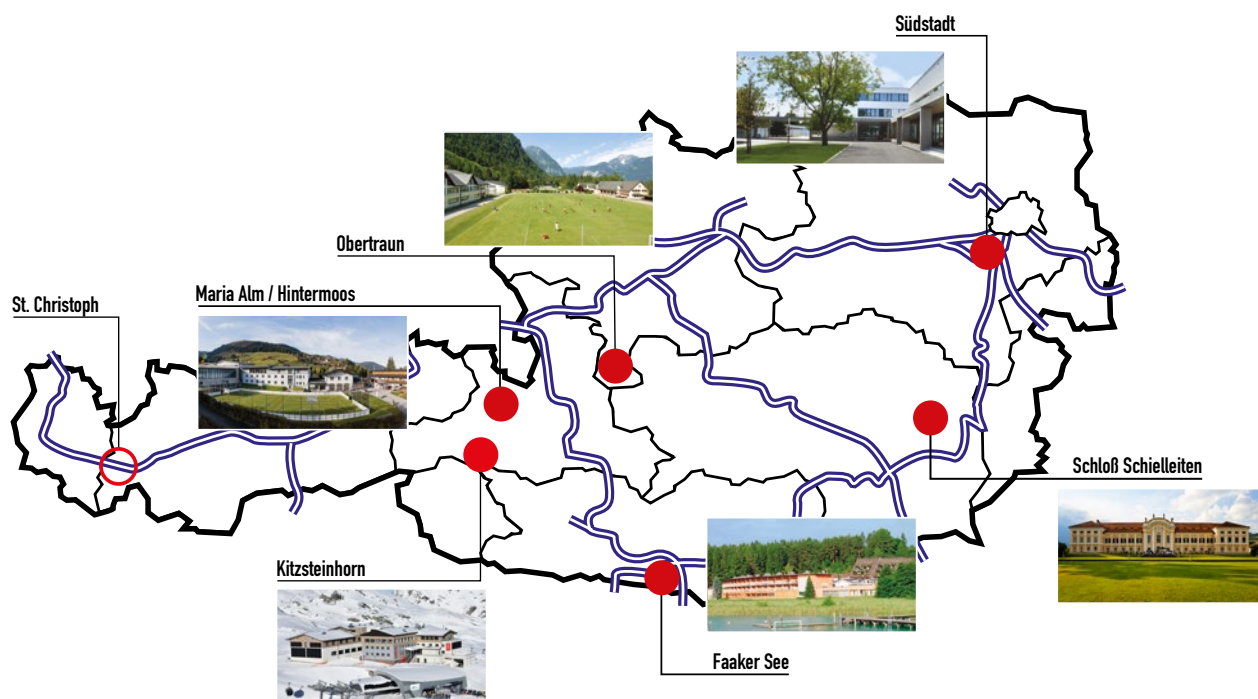
Informationsmaterial zu den jeweiligen Angeboten erhalten Sie direkt bei den einzelnen Standorten der Austrian Sports Resorts, über die Zentrale der Bundessporteinrichtungen Gesellschaft mbH sowie virtuell über das Internet unter www.bsfz.at, www.sportinklusive.at oder www.fussball-camps.at.



IMPRESSUM:

EIGENTÜMER, HERAUSGEBER UND VERLEGER: Bundessporteinrichtungen Gesellschaft mbH, A-1120 Wien, Schönbrunner Allee 53, Tel. +43/1/803 01 61-0, **STAND:** Februar 2026,
FÜR DEN INHALT VERANTWORTLICH: Geschäftsführer Mag. Michael Sulzbacher, **LAYOUT & PRODUKTION:** SHW – Stephan Hiegetsberger Werbegrafik-Design GmbH, A-1170 Wien, Rosenackerstr. 30,
DRUCK: Gerin Druck GmbH, A-2120 Wolkersdorf, Gerinstraße 1-3 – Irrtümer und Druckfehler vorbehalten

ALLE AUSTRIAN SPORTS RESORTS AUF EINEN BLICK



BSFZ Faaker See
 A-9583 Faak am See, Halbinselstr. 14
 Tel. +43/4254/2120-0
 E-Mail: faakersee@bsfz.at
 Internet: www.faakersee.bsfz.at

BSFZ Maria Alm / Hintermoos
 A-5761 Maria Alm, Hintermoos 6
 Tel. +43/6584/7561-0
 E-Mail: mariaalm@bsfz.at
 Internet: www.mariaalm.bsfz.at

BSFZ Schloß Schielleiten
 A-8223 Stubenberg am See
 Tel. +43/3176/8811-0
 E-Mail: schielleiten@bsfz.at
 Internet: www.schielleiten.bsfz.at

BSFZ Kitzsteinhorn
 A-5710 Kaprun, Gletscherweg 1
 Tel. +43/6547/8510-0
 E-Mail: kitzsteinhorn@bsfz.at
 Internet: www.kitzsteinhorn.bsfz.at

BSFZ Obertraun
 A-4831 Obertraun, Winkl 49
 Tel. +43/6131/239-0
 E-Mail: obertraun@bsfz.at
 Internet: www.obertraun.bsfz.at

BSFZ Südstadt
 A-2344 Maria Enzersdorf, Liese Prokop-Platz 1
 Tel. +43/2236/26833-0
 E-Mail: suedstadt@bsfz.at
 Internet: www.suedstadt.bsfz.at

BUNDESSPORTEINRICHTUNGEN GESELLSCHAFT MBH

A-1120 Wien, Schönbrunner Allee 53, Tel. +43/1/803 01 61-0
 E-Mail: austria@bsfz.at, Internet: www.bsfz.at, www.sportinklusive.at, www.fussball-camps.at



Kollektion aus nachhaltigen Materialien!

- ✓ Verfügbar bis Ende 2029
- ✓ Bis zu 15 Farbvarianten



TEAMLINE CELEBRATE 125

www.erima.at

