

AUSTRIAN SPORTS RESORTS

BSFZ AUSTRIA



Unternehmen der Bundessporteinrichtungen Gesellschaft mbH



BSFZ MARIA ALM/HINTERMOOS



BSFZ KITZSTEINHORN



BSFZ FAAKER SEE



BSFZ SCHLOSS SCHIELLEITEN



BSFZ SÜDSTADT



BSFZ OBERTRAUN

2021/2022

**DIE SCHÖNSTEN
SPORTRESORTS ÖSTERREICHS**

www.sportinklusive.at





WIR ÜBER UNS

© Bundes-Sport GmbH / M. Fröhmann



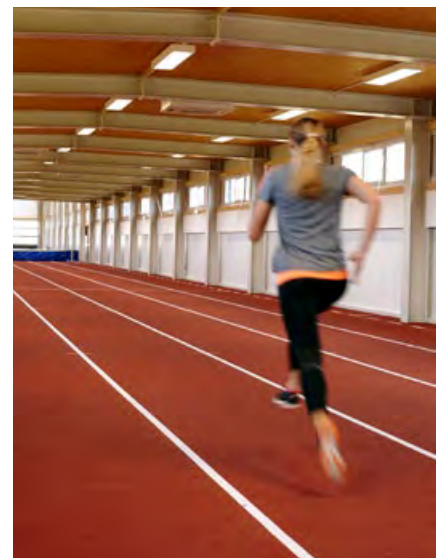
Die Bundessporteinrichtungen wurden mit 1. 1. 1999 aus der Bundesverwaltung ausgegliedert und das Eigentum der Grundstücke und Anlagen in die Bundessporteinrichtungen Gesellschaft mbH (BSPEG) eingebracht. Die BSPEG ist seit 1. 1. 2018 ein Tochterunternehmen der Bundes-Sport GmbH (BSG). Die Austrian Sports Resorts mit den Standorten Bundessport- und Freizeitzentrum (BSFZ) Faaker See, Kitzsteinhorn, Maria Alm/Hintermoos, Obertraun, Schloß Schielleiten und Südstadt werden von der BSPEG selbst operativ geführt. Die Bundesskiakademie St. Christoph steht im Eigentum der BSPEG, wird aber auf Basis eines Pachtvertrages vom Österreichischen Skiverband betrieben.

In den Austrian Sports Resorts werden moderne Sportanlagen samt Hotels und Vollpension auf Basis von hochwertigen Freeflow-Buffets zu einem einzigartigen Preis-Leistungs-Verhältnis angeboten. Sie bezahlen den Tagespreis und nützen die Sportstätten kostenlos. Jene Besucher, die dem geförderten Personenkreis angehören, erhalten einen vom Sportministerium und der BSPEG unterstützten reduzierten Preis.

Die primären Zielgruppen sind Verbände, Vereine, Schulen, die Sportakademien und Pädagogische Institute. Es sind aber auch andere SportlerInnen, insbesondere Gruppen, bei uns herzlich willkommen. Wir bieten jedoch keine Sportanimation an. Das Sportprogramm wird von unseren Kunden selbst organisiert. Die Buchungen erfolgen der Einfachheit halber direkt in den jeweiligen Austrian Sports Resorts und sind selbstverständlich auch über das Internet möglich.

Ich wünsche Ihnen einen angenehmen Aufenthalt und ein tolles Sporterlebnis.

Mag. Michael Sulzbacher, Geschäftsführer





AUSTRIAN
SPORTS RESORTS

BSFZ Kitzsteinhorn



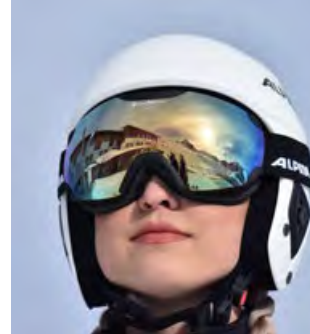
BSFZ

Kitzsteinhorn



A-5710 Kaprun, Gletscherweg 1
Tel. +43/6547/8510-0, Fax DW 13
www.kitzsteinhorn.bsfz.at, kitzsteinhorn@bsfz.at
Managing Director: Stefan Höller

ÜBER DEN DINGEN UND ALS ERSTER AUF DER PISTE



Eine Stunde länger Skifahren: Gästen des BSFZ Kitzsteinhorn gehören die Pisten des ältesten Gletscherskigebietes Österreichs lange vor allen anderen. Sie ziehen ihre ersten Spuren bereits in den Schnee, wenn sich im Tal die Menschen drängen und lange Wartezeiten in Kauf nehmen, um hinaufzugelangen. Das BSFZ Kitzsteinhorn auf 2.500 Meter Seehöhe befindet sich mitten im „Mythos Kitz“ und ist von Pisten und Liften umgeben. Mit den höchsten Gipfeln Österreichs zeigt sich das Abenteuer Berg hier von seiner spektakulärsten Seite. Ski- und Snowboardfreaks sind in ihrem Element, schnallen direkt vor der Haustüre an und tummeln sich auf ihrer liebsten Spielwiese, einer meterdicken Naturschneedecke. Das hochalpine Abenteuer beginnt bereits bei der Anreise mit den Gondelbahnen Gletscherjet 1 und 2. Das großartige Panorama und ein grandioser Tiefblick über den Zeller See sind allgegenwärtig: beim Mittagessen, auf der Sonnenterrasse und sogar vom Bett und der Sauna aus. Skifahrerherz, was willst du mehr?

SPORTANGEBOT

Skihoan! Seit der Gründung des BSFZ Kitzsteinhorn 1968 dreht sich alles um den Wintersport. Zahlreiche Skilegenden, OlympiasiegerInnen und WeltmeisterInnen gingen hier hervor. Mit seinem professionellen Trainingsangebot ist das Haus perfekt für alle Wintersport-Fans geeignet: Für Trainings-, Ausbildungs- und Schulschulskikurse genauso wie für Firmenevents, Produktschulungen, Familien und Privatgäste.



INDOOR

Klein und fein: perfekte Höhentrainingsmöglichkeiten runden den Ski-Schwerpunkt ab.

- **Sporthalle:** hell und topmodern, für Konditions- und Koordinationstraining, Ballsport, Tischtennis, Geräteturnen, Badminton, Gleichgewichtsgeräte (Pedalo) u.v.m.
- **Fitnesscenter:** Cardioraum (Technogym) mit Ergometer, Stepper und Laufband; Krafraum (Technogym)

OUTDOOR

- **Skigebiet Kitzsteinhorn (www.kitzsteinhorn.at):** Das einzige Gletscherskigebiet des Salzburger Landes garantiert schneesichere Skifreuden von Oktober bis Juli. Es verfügt über 41 km Pisten und 17 modernste Aufstiegshilfen. Zum 50-jährigen Jubiläum (2015) wurde die Bahnen-Achse vom Alpincenter auf den Gipfelbereich völlig erneuert (Gletscherjet 3 und 4). So ist der zentrale Gletscher-Skiraum schneller und komfortabler erreichbar und auf den Pisten entstand mehr Platz. Mit der neuen „3K K-connection“ kann man jetzt auch die Brücke ins Tal schlagen, zusätzlich die Pisten am Maiskogel erkunden und das alles ohne einen Meter mit dem Auto fahren zu müssen.
- **Hauseigene Skischule:** Ski- und SnowboardlehrerInnen mit Vorreservierung für Pistenabenteuer und Freeride-Erlebnisse.
 - Verleih von Schneeschuhen



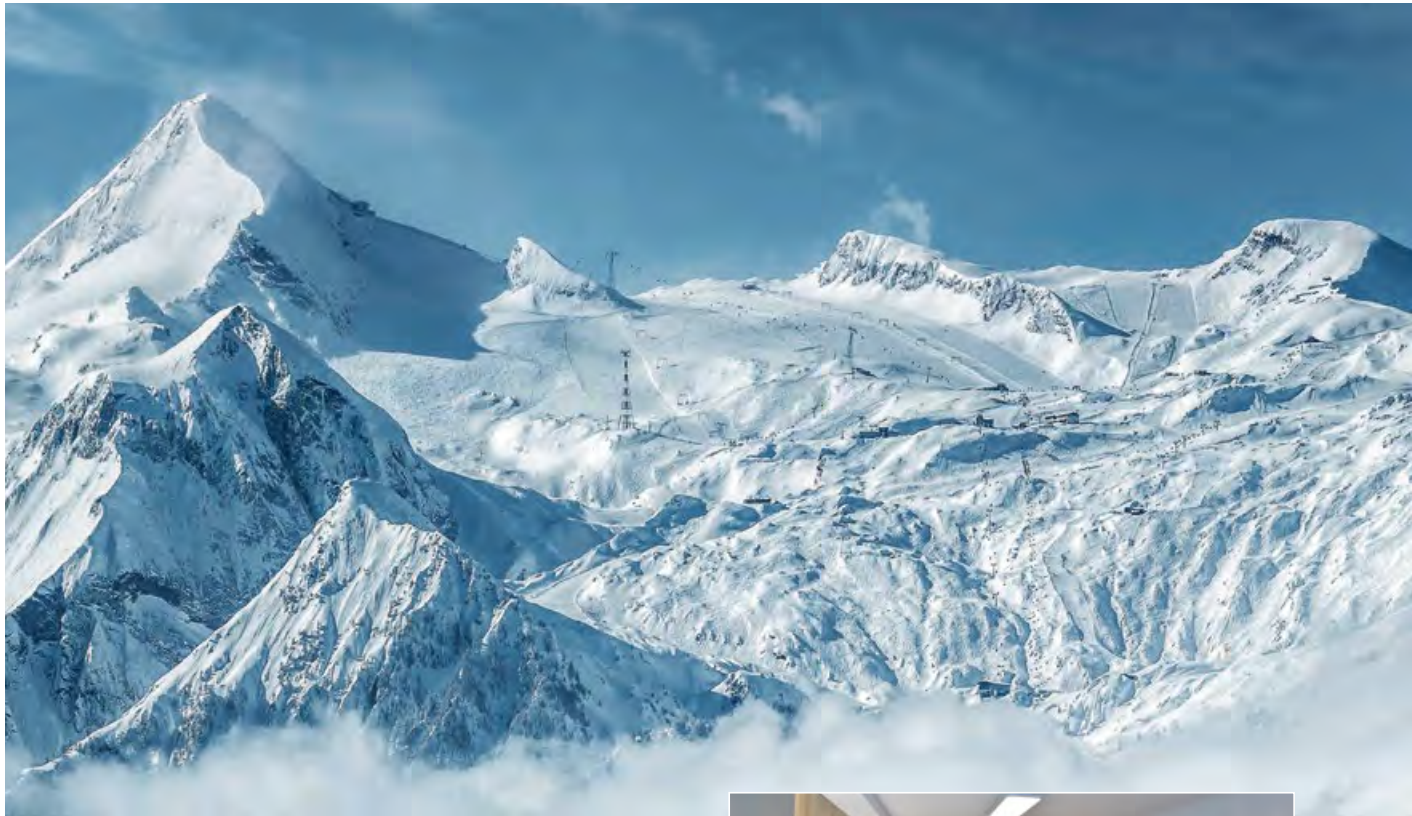


UMGEBUNG ERLEBEN

Das Gletscherskigebiet Kitzsteinhorn bietet zahlreiche Attraktionen:

- Freeride XXL: fünf Routen in Liftnähe, Info Base, Lawinensuchfeld
- Abenteuerpiste Eagle Line: Schwerelosigkeit erleben und mit der Fliehkraft spielen
- Snowpark Kitzsteinhorn
- Ice Camp: Iglu-Wunderwelt
- Gipfelwelt 3.000: Nationalpark Gallery, Cinema 3.000, Ice Arena ...

Sportgeräte-Verleih im Alpincenter.



ZIMMER

83 Betten (Zwei-, Drei- oder Vierbettzimmer, alle mit Dusche/Bad und WC). Unsere Zimmer wurden 2020 generalsaniert und bieten topmoderne Einrichtung und funktionelle Ausstattung. Auf Wunsch sind Doppelbetten oder zwei Einzelbetten möglich. Alle Zimmer bieten Aussicht auf das Kitzsteinhorn bzw. ins Tal und den Zeller See; WLAN und Digital-TV (mit Wetterpanorama).



RESTAURANT/SPORTLOUNGE

Das Restaurant im zweiten Obergeschoß bietet einen wunderschönen Panoramablick, alle Mahlzeiten (Frühstück, Mittag, Abend) werden in Buffetform angeboten. Die Küche ist auf gesunde Ernährung für SportlerInnen spezialisiert, auf individuelle Wünsche sowie Allergien wird gerne eingegangen. Fondue oder „Tatarenhut“ (Tischgrill) auf Vorbestellung.

Sportlounge: für gemütliches Après-Ski und abendliche Treffen

Kaminstüberl: abendlicher Treffpunkt mit Verleih von Gesellschaftsspielen

SAUNA/WELLNESS, ENTSPANNUNG

- **Saunabereich:** Finnische Sauna, Infrarotkabine, zwei Ruheräume. Vom Frischluftraum geht's direkt ins Freie und in den Schnee: Abkühlung mit dem schönsten Panorama Österreichs.
- **Sonnenterrasse:** Die riesige, auf drei Seiten offene Panorama-Terrasse lädt zur entspannten Mittagspause oder zum Chillen und Après-Ski (Wärmelampen, Liegestühle, Tische und Bänke).



SEMINARE

Ein großer (bis zu 96 Personen) sowie zwei kleine Seminarräume bieten neben kompletter Technik auch spektakuläre Aussichten. Für Schulungen und Events aller Art.

WEITERE EINRICHTUNGEN/SONSTIGES

- geräumige Garderobe, Trockenraum
- Gäste-Skiwerkstatt
- Freizeitraum mit Airhockey, Dart, Billard und Tischfußball
- Die Reinigungs- und Hygienemaßnahmen sind auf die COVID-19 Pandemie ausgelegt.



ANREISE

Die Anreise erfolgt mit der Seilbahn (Gletscherjet 1 und 2) und ist ausschließlich von 8 bis 16 Uhr möglich (Gepäckabholung vom nahen Alpincenter auf Vorbestellung). In Verbindung mit einer Skikarte sind ab 15 Uhr die Bergfahrt bzw. am Abreisetag bis 10 Uhr die Talfahrt kostenlos.

WINTERSAISON (vom 1. September 2021 bis 30. Juni 2022), gültig ab 1. September 2021

Preise in € für Vollpension pro Person/Tag (inkl. MwSt, exkl. Fremdenverkehrsabgabe)

	alle Zimmer mit Dusche, WC und TV	
	Preis	geförderter Preis
Erwachsene	81,00	56,00
Jugendliche	58,00	42,00
Kinder (4 – 6 J.)	28,00	28,00
Kinder (bis 3 J.)	frei	frei

Einzelzimmer-Zuschlag: € 10,00/Tag; Kurzaufenthalt-Zuschlag (bis zu 3 Nächtigungen): € 10,00 (einmalig); Zusatzbett-
abschlag: € 2,50/Tag; gegen Aufpreis: Sauna € 40,00 für 2 Stunden; SkilehrerInnen ab € 7,00 pro Person/Tag

© GO Sportconsulting OG



AUSTRIAN
SPORTS RESORTS

BSFZ Obertraun



A-4831 Obertraun, Winkl 49
Tel. +43/6131/239-0, Fax DW 423
www.obertraun.bsfz.at, obertraun@bsfz.at
Managing Director: Andreas Holzinger

GEPFLEGTES TRAINING IM HERZEN DES SALZKAMMERGUTS IN DER MITTE EUROPAS



Tradition, vielfältige Sportstätten auf Spitzenniveau, der Charme des Salzkammerguts und die einzigartige Lage zwischen Dachsteinmassiv, Krippenstein und dem Hallstätter See verschmelzen im BSFZ Obertraun zu einer harmonischen Einheit. In einem riesigen Parkgelände mit uralten Bäumen liegen Sportstätten und Gästehäuser eingebettet. Ein Steg führt auf die andere Seite der Traun zum Fußballzentrum. Das kostbare Nass fließt in Gestalt des idyllischen Mühlbachs an den Fußballplätzen vorbei: in Trinkwasserqualität und als Natur-Kaltwasserbecken ideal für die Regeneration nach dem Training. Die fünf Hektar große Bike Arena ist einzigartig in Europa und begeistert Cross-Country-BikerInnen. Ein weiteres Highlight ist die neue Kletterhalle mit Outdoorbereichen. Das BSFZ Obertraun ist mit 25 Hektar Fläche eines der größten Austrian Sports Resorts. Doch nicht nur der Sport lockt ins Salzkammergut, sondern auch die Umgebung: Die uralte Kulturlandschaft und UNESCO-Welterbe-Region Hallstatt-Dachstein / Salzkammergut ist eine Perle der ganz besonderen Art.

SPORTANGEBOT

Perfekte Trainingsmöglichkeiten für fast alle Sportarten. Schwerpunkte sind Fußball, Klettern, Mountainbiken, Leichtathletik, Hallensport sowie im Winter Skifahren und Snowboarden. In diesem Austrian Sports Resort trainieren namhafte Fußballclubs und Nationalteams, auch der Schulsport ist ein zentrales Thema.

INDOOR

Modernstes Equipment für fast alle Sportarten

• Sporthallen:

- Dreifach-Multifunktionshalle
- zwei Sporthallen
- Tischtennis- und Sensomotorik-Raum
- Gymnastikraum, Cardioraum, Krafraum

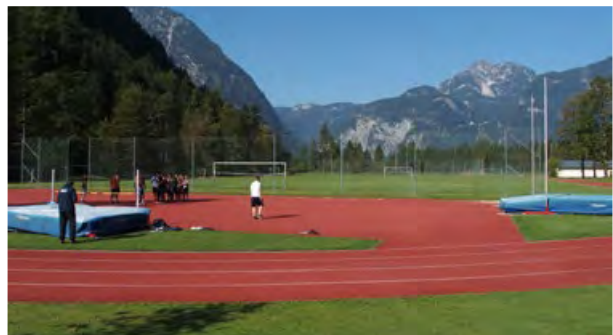
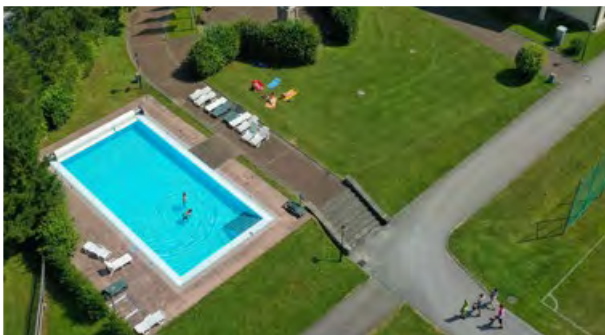
- **Kletterhalle:** 14 m hoch, Schwierigkeitsgrade 3 - 10, in- und outdoor (überdacht). 110 m² Boulderbereich, 450 m² Vorstiegkletterfläche, Toprope-Stationen, zwei Selbstsicherungsautomaten, zwei Outdoor-Naturboulderfelsen



OUTDOOR

Sehr gepflegte Außenanlagen

- **Fußball:** zwei Kunstrasen- und vier Rasenplätze (FIFA-Norm, Bewässerung, Beleuchtung), Kabinentrakt, Regenerations- und Kneippmöglichkeiten im Mühlbach (Kaltwasserbecken)
- zwei Beachvolleyballplätze, je ein Naturfaustballfeld, Landhockey-, Beachsoccer- und Asphaltmehrzweck-/Eislaufplatz mit Flutlicht
- **Bike Arena:** einzigartiges Cross-Country-Areal nahe der Krippenstein-Seilbahn, Streckenlänge: 5,6 km, 300 Höhenmeter; auch für externe Gäste, Kurse sind möglich
- **Bike-Pumptrack:** 1.000 m² Cross-Country-Trainingsfläche
- **Klettern:** Kletterrouten, Klettergarten im Koppental, Kletterhalle (s. oben)
- **Tennis:** fünf multifunktionale Kunstrasenplätze
- **Leichtathletik-Anlage:** 400 m- und 130 m-Laufbahn, Weit- und Hochsprunganlage, Kugelstoßanlage





- **Ski, Snowboard, Skitouren:** Freeride- und Tourenskigebiet Dachstein-Krippenstein; Familienskigebiet Dachstein-West (Shuttle-Transfers); Sportgeräteverleih

SportlehrerInnen/externe PartnerInnen

Acht bis zehn hauseigene Ski- und SnowboardlehrerInnen; Zusammenarbeit mit Outdoor-Anbietern für Teambildung, Floßbau, Klettern, Kajak, Rafting, Canyoning, Paragleiten usw. (z.B. www.sport.zopf.co.at; www.outdoor-leadership.com)



UMGEBUNG ERLEBEN

Die UNESCO-Welterbe-Region Hallstatt-Dachstein/Salzkammergut bietet einzigartige Kultur- und Naturschätze, wie die Mammut- und die Rieseneishöhle, Attraktionen am Krippenstein sowie Hallstatt mit seinem Salzbergwerk. Sportlich lädt die Region zum Rudern, Schwimmen, Tauchen, Bergwandern, Klettern, Paragleiten und Radfahren (z. B. 2.100 km MTB-Strecken) ein (www.dachstein.salzkammergut.at, www.dachstein-salzkammergut.com). Entspannung bieten die Thermen in Bad Ischl, Bad Aussee und Bad Mitterndorf.



ZIMMER

209 Betten in fünf Häusern: Haus Dachstein (4*-Charakter), Haus Sarstein (3*plus) sowie die Schüler- und Akademie-Unterkünfte Hallstatt, Aussee und Obertraun (3*). Ein- bis Vierbettzimmer (mit Dusche, WC, Flat-TV, WLAN), 12 barrierefreie Zimmer. Seminar- und Gemeinschaftsräume in jedem Haus, Gefrierschrank in den Häusern Sarstein und Dachstein, Infrarotkabine im Haus Dachstein sowie im Wellnessbereich.

RESTAURANT/SPORTLOUNGE

Großzügiges Freeflow-Buffer (Frühstück, Mittag- und Abendessen), langjährige Erfahrung in sportlergerechter Ernährung, Kooperationen mit Mannschaftsköchen
Die **Sportlounge** wurde 2018 erweitert und völlig neu gestaltet.



SAUNA/WELLNESS

Zwei große Wellness-Bereiche mit verschiedenen Saunen, Infrarot-Kabinen und Kaltwasserbecken. Solarbeheiztes Schwimmbecken mit Sonnenwiese

SEMINARE

Sieben Seminarräume (großer Vortragssaal bis zu 120 Personen); neueste Medientechnologie

WEITERE EINRICHTUNGEN/SONSTIGES

Bike-Verleih, Orientierungslauf-Parcours, Bogensport (mit Leihequipment), Langlauf, Schneeschuhwandern, Wintersportgeräteverleih

Wassersportanlage mit eigenem Seezugang am Hallstätter See

SOMMERSAISON (vom 3. April bis 30. September 2021), gültig ab 3. April 2021

Preise in € für Vollpension pro Person/Tag (inkl. MwSt, exkl. Fremdenverkehrsabgabe)

	Haus Dachstein		Haus Sarstein		Haus Hallstatt, Obertraun, Aussee	
	Preis	geförderter Preis	Preis	geförderter Preis	Preis	geförderter Preis
Erwachsene	86,80	71,90	80,60	65,80	76,40	60,40
Jugendliche	69,00	57,60	67,40	53,70	64,10	51,10
Kinder (4 – 6 J.)	28,00	28,00	28,00	28,00	28,00	28,00
Kinder (bis 3 J.)	frei	frei	frei	frei	frei	frei

WINTERSAISON (vom 1. Oktober 2021 bis 15. April 2022), gültig ab 1. Oktober 2021

Preise in € für Vollpension pro Person/Tag (inkl. MwSt, exkl. Fremdenverkehrsabgabe)

	Haus Dachstein		Haus Sarstein		Haus Hallstatt, Obertraun, Aussee	
	Preis	geförderter Preis	Preis	geförderter Preis	Preis	geförderter Preis
Erwachsene	84,90	69,80	78,80	63,90	74,60	58,80
Jugendliche	67,20	56,10	65,20	52,00	62,20	49,20
Kinder (4 – 6 J.)	28,00	28,00	28,00	28,00	28,00	28,00
Kinder (bis 3 J.)	frei	frei	frei	frei	frei	frei

Einzelzimmer-Zuschlag: € 15,00/Tag; Kurzaufenthalt-Zuschlag (bis zu 3 Nächtingungen): € 15,00 (einmalig); Zusatzbettzuschlag: € 2,00/Tag; gegen Aufpreis: Sauna 1 Kabine 1. Stunde € 37,50, jede weitere 1/2 Std. € 15,00; Sauna 2 Kabinen 1. Stunde € 55,00, jede weitere 1/2 Std. € 18,00; SkilehrerInnen ab € 7,00 pro Person/Tag



AUSTRIAN
SPORTS RESORTS

BSFZ Maria Alm/
Hintermoos



BSFZ Maria Alm Hintermoos



A-5761 Maria Alm, Hintermoos 6
Tel. +43/6584/75 61-0, Fax DW 30
www.mariaalm.bsfz.at, mariaalm@bsfz.at
Managing Director: Armin Hörl

MITTEN IN DEN BERGEN UND DOCH NAHE AM GESCHEHEN



Das BSFZ Maria Alm/Hintermoos verwandelt seine Gäste automatisch in Bergfreunde und Bergfreundinnen – zu jeder Jahreszeit. Die herrliche Lage inmitten der Salzburger Bergwelt ist inspirierend, die Ruhe und Kraft des Ortes ansteckend, der Blick auf den mächtigen Hochkönig und die stolzen Gipfel des Steinernen Meeres begeistert. Die Zufahrt windet sich in wenigen Kurven von der Hauptstraße hinauf in die Stille der Natur, rundum liegen Wiesen und Wälder. Im Sommer beginnen die schönsten Wanderwege direkt beim, in den letzten Jahren generalsanierten und um 8 Mio. Euro erweitertem, Sports Resort (Hoteltrakt, Restaurant, Zweifachhalle, Kampfsport-/Gewichtheberhalle, Seminarräume, etc.). Im Winter geht's vom Bett auf die Piste, Ski in – Ski out ist angesagt, mit Anschluss an die weitläufige Skiregion Hochkönig – Maria Alm – Dienten – Mühlbach. Die Lage und Infrastruktur des gemütlichen Hauses sind für PistensportlerInnen perfekt, internationale Ski-Nationalteams lieben den Standort. Weitere Schwerpunkte gelten dem Höhenttraining in genau 1.000 Metern Seehöhe, dem Kampf- und Schulsport, Tischtennis und allen Outdoor-Aktivitäten in den Bergen. Lust auf Klettern, Mountainbiken, Rafting und Ballsport? Oder einfach vor der grandiosen Bergkulisse im idyllischen Swimmingpool entspannen. In BSFZ Maria Alm/Hintermoos ist all das möglich!

SPORTANGEBOT

Mit seiner ruhigen Lage in 1.000 m Seehöhe eignet sich das BSFZ Maria Alm/ Hintermoos für mildes Höhenttraining sowie Schulsportwochen aller Art.



INDOOR

- **Sporthalle:**
 - Dreifach-Multifunktionshalle: Tischtennis, Judo, Geräteturnen, Hochsprung, Trampolinspringen, Hallenfußball usw.; Massageraum und Infrarotkabine
 - Krafraum (Technogym-Geräte)
 - Cardiobereich: auf zwei Seiten verglast – toller Ausblick!
- **Sport-/Mehrzweck-/Multifunktionshalle (Haus Unterbach):** Tischtennis, Kampfsportarten, Tanz usw.; komplette Technik und Disco-Beleuchtung (für Events aller Art)
- **Eröffnung des Neubaus (Gästehaus Oberbach) im Jänner 2019**
 - Zweifach-Multifunktionshalle: für Ballsportarten sowie Kampfsport, z.B. Judo (neue Judo-matten), Kickboxen (neue Steckmatten), diverse Geräte eingebaut z.B. Sprossenwand, Leiter, Stangen, etc.; moderner Skaterpark auf der neuen Zweifachhalle, auch geeignet für BMX- sowie Mountainbikes
 - Kampfsport-/Gewichtheberhalle für elf Stemmertreppen (ELEIKO-Equipment)
 - Boxing / Hochring geeignet für Meisterschaften; diverse Boxbirnen, Boxsäcke
 - moderne Beschallungsanlage von ITEC

Die Sporthallen sind unterirdisch mit den Gästehäusern Oberbach und Unterbach verbunden. Hier trainieren der ÖTTV (Tischtennis), das Judo-Leistungszentrum Seewinkel, die Fivers (Handball), das BMI (Einsatztrainer) und viele mehr.

OUTDOOR

- **Tennis:** zwei Sand- und zwei Kunstrasenplätze samt eigenen Umkleidekabinen
- **Funcourt:** Kunstrasen der neuesten Generation, für zahlreiche Sportarten
- **Streetsoccer-Platz**
- **Outdoor-Kletterwand**



SKIFAHREN

Ein Paradies für alle Skifans – von Schulsikikursen bis zum Rennsport mit höchster Kompetenz. ÖSV, DSV und weitere Weltcupteams trainieren in diesem Austrian Sports Resort, Kooperationen mit Profi-Trainings- und Rennpisten sind möglich.

- **Ski in – Ski out:** direkte Lage am Übungshang mit Schlepplift, Anschluss an die Skiregion Hochkönig – Maria Alm – Dienten – Mühlbach (120 km Pisten, www.hochkoenig.at)
- **Skikeller:** mit Ausgang auf die Piste, beheizte Skischuh-Räume, drei Skiwerkstätten, Skischul-Raum (komplette Ausrüstung – Torstangen, Zeitnehmung ...)
- **SkilehrerInnen:** hauseigene Ski- und Snowboardschule mit sechs TrainerInnen – von Anfängerkursen bis zum professionellen Skirennsport (inkl. Videoanalyse, Lawinenkunde etc.)

Externe Partnerfirmen: Kooperationen mit zahlreichen Outdoor- und Sportanbietern (ermäßigte Preise)



UMGEBUNG/STANDORT ERLEBEN

Die Region Hochkönig ist ein Traum-Revier für WanderInnen und BergsteigerInnen und bietet ein umfangreiches Outdoor- und Erlebnisangebot: Neben Skifahren und Langlaufen (zentrale Lage im Verbund Ski amadé mit 760 km Pistenpaß – www.skiamade.com) auch Klettern, Mountainbiken, Hochseilgarten, Rafting, Bogenschießen, Incentives, Paragliten, Reiten oder Golf (GC Urslautal). Kulturinteressierte erreichen in rund 85 Autominuten die Mozartstadt Salzburg.



ZIMMER

85 modern eingerichtete Zimmer (150 Betten) mit Dusche/WC, teilweise mit Balkon/Terrasse; WLAN, TV



RESTAURANT/SPORTLOUNGE

Heller, generalsanierter und erweiterter Speisesaal mit schöner Aussicht, große Sonnenterrasse (2018 erweitert). Am Freeflow-Buffet gibt's hochwertige sportlergerechte Ernährung mit mehreren Hauptspeisen zur Wahl; auf Extrawünsche von Gruppen wird eingegangen.

Der gemütliche Barbereich in der **Sportlounge** ist ein beliebter Treffpunkt.



SAUNA/WELLNESS/ENTSPANNUNG

- Saunabereich: Sauna, Dampfbad, heller Ruheraum, Terrasse
- Outdoor-Pool: beheizt (Mai bis September), Liegewiese



SEMINARE

Es stehen sechs Seminarräume mit qualitativ hochwertiger Technik zur Verfügung:

- ein Seminarraum für ca. 120 Personen
- vier Seminarräume für jeweils ca. 30 Personen
- ein Tagungsraum für ca. 20 Personen
- Das Restaurant kann auch als Multifunktionsraum verwendet werden.

WEITERE EINRICHTUNGEN/SONSTIGES

Trockenräume, Skiwerkstätten, Tiefgarage, Verleih von Tennis- und Tischtennis-Schlägern

SOMMERSAISON (vom 4. Juli bis 11. September 2021), gültig ab 4. Juli 2021

Preise in € für Vollpension pro Person/Tag (inkl. MwSt, exkl. Fremdenverkehrsabgabe)

	alle Zimmer mit Dusche, WC und TV	
	Preis	geförderter Preis
Erwachsene	65,50	58,50
Jugendliche	50,00	46,00
Kinder (4 – 6 J.)	28,00	28,00
Kinder (bis 3 J.)	frei	frei

WINTERSAISON (vom 5. Dezember 2021 bis 9. April 2022), gültig ab 5. Dezember 2021

Preise in € für Vollpension pro Person/Tag (inkl. MwSt, exkl. Fremdenverkehrsabgabe)

	alle Zimmer mit Dusche, WC und TV	
	Preis	geförderter Preis
Erwachsene	82,00	69,00
Jugendliche	56,00	48,50
Kinder (4 – 6 J.)	28,00	28,00
Kinder (bis 3 J.)	frei	frei

ZWISCHENSAISON (vom 11. April bis 3. Juli und vom 12. September bis 4. Dezember 2021), gültig ab 11. April 2021

Preise in € für Vollpension pro Person/Tag (inkl. MwSt, exkl. Fremdenverkehrsabgabe)

	alle Zimmer mit Dusche, WC und TV	
	Preis	geförderter Preis
Erwachsene	60,50	55,00
Jugendliche	47,00	43,50
Kinder (4 – 6 J.)	28,00	28,00
Kinder (bis 3 J.)	frei	frei

Einzelzimmer-Zuschlag: € 10,00/Tag; Kurzaufenthalt-Zuschlag (bis zu 3 Nächtingungen): € 9,00 (einmalig); spezielle Zimmerwünsche € 2,00 pro Person/Nacht; Zusatzbettzuschlag: € 0,50/Tag; gegen Aufpreis: Sauna (für 2 Stunden) € 56,00; SkilehrerInnen ab € 7,00 pro Person/Tag



AUSTRIAN
SPORTS RESORTS

BSFZ Schloß
Schielleiten



BSFZ Schloß
Schielleiten



A-8223 Stubenberg am See
Tel. +43/3176/88 11-0, Fax DW 342
www.schielleiten.bsfz.at, schielleiten@bsfz.at
Managing Director: Gerhard Reiterer

EIN SCHLOSS VOLL ÜBERRASCHUNGEN

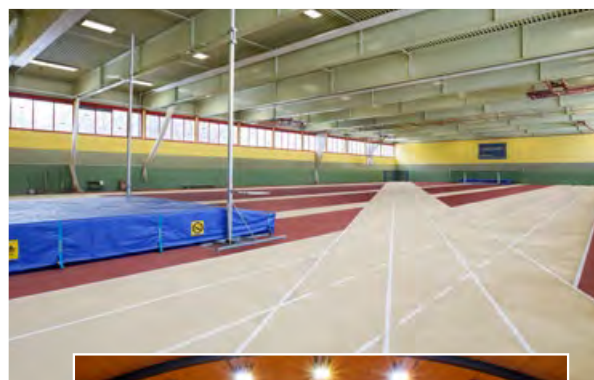


Schon bei der Zufahrt fühlen sich SportlerInnen wie ein König bzw. eine Königin: Die Straße führt direkt auf ein schönbrunnengelbes Barockschloss aus dem späten 17. Jahrhundert zu. Rund um das herrschaftliche Anwesen erstreckt sich ein weitläufiger Schlosspark mit uralten Bäumen, gefühlvoll darin eingebettet liegen die modernen Funktionsbauten, Sporthallen und bestens gepflegten Sportanlagen für so gut wie jede Disziplin. Das BSFZ Schloß Schielleiten ist der traditionsreichste Standort der Austrian Sports Resorts (seit 1936) – und mit seinem einzigartigen Ambiente eine der schönsten Trainingsstätten weit und breit. Unter dem Motto „Urlaub im Schloss mit Sport inklusive“ treffen sich hier Breiten- sowie Spitzensport. Das Gelände ist gewaltige 43 Hektar groß, ein Großteil davon gehört den Sportanlagen.

Im Schloss und seinen historischen Nebengebäuden warten stilvolle Zimmer mit gehobener Wohnatmosphäre und gepflegtem Hotelcharakter. Die barocke Bibliothek, die herrschaftlichen Salons, der Festsaal und die südseitige Terrasse bilden einen wunderschönen Rahmen für Feste, Hochzeiten, Seminare und Events aller Art. Der Park ist mit seinen stimmungsvollen Rückzugsmöglichkeiten auch ein Ort der Ruhe und Entspannung. Wer genau lauscht, kann nicht nur den Wind in den Bäumen, sondern auch die Tiere des nahen Wildparks Herberstein hören. Die sanft-hügelige Umgebung der Genussregion „Steirisches Apfelland“ und die „Steirische Thermenregion“ locken mit attraktiven Ausflugszielen.

SPORTANGEBOT

Perfekte, modernste Infrastruktur für alle Sportarten – verbunden mit zauberhaftem Barock-Ambiente. In Schielleiten trainieren die besten SportlerInnen aller Disziplinen von Tanzen über Fußball bis Kickboxen.



Schloß Schielleiten

INDOOR

Drei Sporthallen, mit Gängen wetterunabhängig verbunden

- **Sporthalle/neue Mehrzweckhalle:**
 - Kletterhalle (12 m hoch), Boulderwand
 - Dreifach-Multifunktionshalle: insgesamt 1.600 m², bestens für Ballsportarten geeignet
 - Fitness- und Kraftraum (Precor-Geräte); Kraftsportraum
 - Cardio-Bereich (Precor)
- **Leichtathletik-/Mehrzweckhalle:** für alle Leichtathletik-Disziplinen und Kampfsportarten (Tartan-Boden); Box-Ring; Box- und Tischtennisraum
- **Tennishalle:** drei Indoorplätze (Teppich mit Granulat) mit besonders großen Freiflächen um das Spielfeld

Die Sporthallen können am Abend auch von externen Gästen benützt werden.



OUTDOOR

Perfekt gepflegte Sportanlagen im Schlosspark, Schwerpunkte: Fußball, Tennis, Leichtathletik

- **Fußball (ganzjährig bespielbar):** fünf Rasenplätze, ein Kunstrasenplatz (2017 erneuert)
- **Tennis:** zehn Sandplätze, zwei Tennis-Hartplätze
- **Stadionplatz/Leichtathletik:** 100 m-Laufbahn (generalsaniert) und 400 m-Laufbahn (Belag saniert), Diskus, Speerwurf usw.; Umkleidegebäude
- **Weiters:** Funcourt, Soccerplatz, Orientierungslauf-Parcours (18 Posten), Motorikpark, Beachvolleyballplätze

SportlehrerInnen/externe PartnerInnen

Externe SportlehrerInnen können für Tennis, Reiten, Klettern, Kajak und Windsurfen organisiert werden.



UMGEBUNG/STANDORT ERLEBEN

Die Genussregion „Steirisches Apfelland“ punktet mit gemütlichen Buschenschenken und zahlreichen Ausflugsmöglichkeiten: Gartenschloss und Tierwelt Herberstein, Stubenbergsee, Sommerrodelbahn Koglhof, Kulmkeltendorf, Steirische Thermenregion, Apfelstraße, Schlösserstraße, zahlreiche Radwege (www.apfelland.info, www.steiermark.com).

Incentives: Floßbauen und Ballonfahren (Startplatz direkt vor der Anlage). In Schloß Schielleiten finden auch Kulturveranstaltungen statt (z. B. Styriarte 2017).



ZIMMER

Im Barockschloss und seinen vier Nebengebäuden (Kapellen-, Garten-, Stelzer- und Schwarz-Reichenau-Haus) befinden sich gediegene Gästezimmer mit hochwertiger Einrichtung, teilweise mit Balkon. Moderne, teilweise behindertengerechte Zimmer sind im Haupthaus zu finden. Insgesamt warten 96 Zimmer (187 Betten) in drei Preiskategorien. Praktisch sind die Trocken- und Gemeinschaftsräume in jedem Haus.



RESTAURANT / SPORTLOUNGE

Der 2017 neu gestaltete Speisesaal: warme Farben, gemütliche Nischen, viel helles Holz und stylisches Design; Freeflow-Buffet (Frühstück, Mittag, Abend) mit hochwertiger, sportlertgerechter Ernährung; im Sommer Grillabende auf der Schlossterrasse.

Sportlounge mit gemütlicher Terrasse, ebenfalls 2018 neu gestaltet und erweitert.

SEMINARE

Acht Seminarräume in unterschiedlichen Größen (10 bis 200 Personen); komplette, modernste Technik. Der große Schloss-Saal eignet sich auch für Tanzveranstaltungen (Parkettboden).



SAUNA/WELLNESS

Saunabereich mit finnischer Sauna, Infrarotkabine und Dampfbad; überdachter Gastgarten mit Blick auf Alt-Schlieleiten (Ruine des Stammschlusses) Besonderheit: Fass-Pool im Freien.

WEITERE EINRICHTUNGEN/SONSTIGES

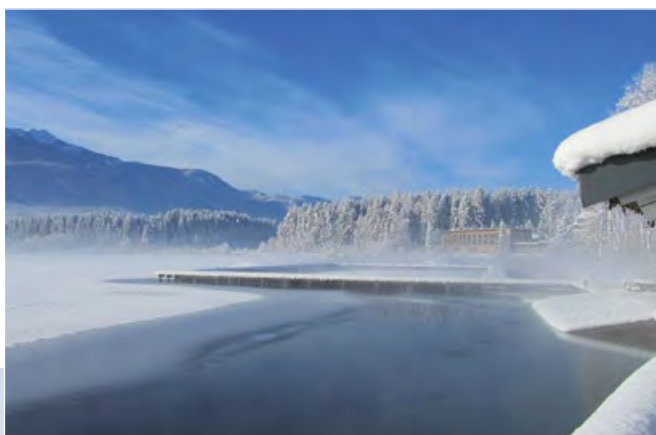
Teich mit neuen Stegen, Trocken- und Gemeinschaftsräume in jedem Haus, Wettkampfbüro, kleine Kapelle, Mountainbike-Verleih, Kegelbahn, Lagerfeuerplatz, Massagen auf Anfrage

GANZJÄHRIG geöffnet, gültig ab 1. April 2021

Preise in € für Vollpension pro Person/Tag (inkl. MwSt, exkl. Fremdenverkehrsabgabe)

	Schloß u. Kapellenhaus		Stelzer-, Garten- u. Schwarz-Reichenau-Haus		Haupthaus	
	Preis	geförderter Preis	Preis	geförderter Preis	Preis	geförderter Preis
Erwachsene	83,80	66,00	74,50	59,80	68,00	55,00
Jugendliche	70,90	55,40	63,30	49,70	58,00	46,00
Kinder (4 – 6 J.)	28,00	28,00	28,00	28,00	28,00	28,00
Kinder (bis 3 J.)	frei	frei	frei	frei	frei	frei

Einzelzimmer-Zuschlag: € 9,50/Tag; Kurzaufenthalt-Zuschlag (bis zu 3 Nächtigungen): € 9,50 (einmalig); Zusatzbettzuschlag: € 3,00/Tag; gegen Aufpreis: Sauna komplett € 52,00/Stunde; Kunstrasenplatz (pro Spiel) € 210,00, Flutlicht (1 Stunde) € 35,00



AUSTRIAN
SPORTS RESORTS

BSFZ Faaker See



BSFZ
Faaker See



A-9583 Faak am See, Halbinselstr. 14
Tel. +43/4254/2120-0, Fax DW 42
www.faakersee.bsfz.at, faakersee@bsfz.at
Managing Director: Fr. Tanja Scharnagl

GENIESSE SPORT INMITTEN DER NATUR DES FAAKER SEES

Tiefe Wälder umgeben das BSFZ Faaker See an der Rückseite, davor erstreckt sich der türkisblaue See. Die Sportanlage mit ansprechendem Hotelcharakter liegt auf einer ruhigen, abgeschiedenen Seehalbinsel, die unter Naturschutz steht. Hier dominieren der Sport – und der See. Eine Runde Stand-up-Paddling gefällig? Oder lieber Kraftkammer und Fußball? Alles ist möglich! In der warmen Jahreszeit stehen die bis zu 26 Grad warmen Fluten, die einladende Steganlage sowie die Wassersportmöglichkeiten des Faaker Sees im Mittelpunkt. Doch es ist das Gesamtkonzept, das dieses Austrian Sports Resort ganzjährig so beliebt macht: Inmitten intakter Natur gelegen, mit der Ruhe des Sees und der Wälder gesegnet und gekrönt von der herrlichen Kulisse des Mittagkogels und der Karawanken, bietet es im Winter wie im Sommer ideale Trainingsbedingungen. Eine perfekte Infrastruktur und ein wunderschöner Seminar- und Eventbereich runden das Angebot ab. In den Trainingspausen verführt die Umgebung zu Ausflügen in die Alpe-Adria-Region und den Süden Kärntens.



SPORTANGEBOT

Zahlreiche Profimannschaften lieben das einzigartige Trainingsambiente in der Natur sowie die topmodernen Anlagen (z. B. ÖSV-Skispringer, ÖFB-Damen und Tischtennis-Nationalteam, Österreichischer Rodelverband usw.). Schwerpunkte des sehr breiten Angebots sind alle Ball- und Hallensportarten, Tennis sowie Tanz.

INDOOR

Die Trainingsbereiche sind auf drei Häuser aufgeteilt:

- **Dreifach-Multifunktionshalle** (Haus Österreich): alle Disziplinen, u. a. Tischtennis und Judo (300m² Taekwondo- und Judomatten), mobile Badmintonfelder
- **Cardioraum** (Haus Österreich): Technogym-Geräte der neuesten Generation, Behindertensport
- **Kraft- und Fitnessbereich** (Haus Kärnten): 350 m², neue Geräte; mit schönem Seeblick der Stolz des Hauses
- **Aerobicraum** (Bootshaus) mit Boulderwand
- **Tischtennisraum**
- **Gymnastikraum** mit Spiegelwand

OUTDOOR

Trainiert wird auf der „Himmelswiese“ (hier entstand für die Fußball EURO 2008 eine hochprofessionelle Sportstätte) und auf der Spielwiese am See.

- **Fußball:** ein Kunstrasenplatz, zwei Rasenplätze, Garderobenhaus (Himmelswiese)
- **Ballsport:** je ein Basket-, Volley- und Beachvolleyballplatz
- **Tennis:** acht Kunstrasenplätze
- **Leichtathletik:** 110 m-Laufbahn, Weit-, Hochsprung- und Kugelstoßanlage
- **Wassersport:** Schwimmtraining im glasklaren Wasser des Faaker Sees; die 734 m² große Steganlage lädt ganzjährig zur Erholung und zum Sonnentanken ein.
 - 50 m Freiluft-Schwimmbahnen
 - 1 m Sprungbrett
 - Freiluft-Wasserballanlage
 - Stand-up-Paddleboards
 - Windsurfboards
 - Ruderboote
- Orientierungslauf-Parcours, Rasensportplatz



SportlehrerInnen/externe PartnerInnen

Bei Bedarf werden SkilehrerInnen von der Skischule Dreiländereck organisiert; Zusammenarbeit mit regionalen Sportschulen.





UMGEBUNG/STANDORT ERLEBEN

In Kooperation mit den „Sportprofis“ (Zusammenschluss regionaler Anbieter) sowie der „Alpenschule 4 Jahreszeiten“ werden Surf- und Segelkurse, weiters Reiten, Klettern, Rad- und Mountainbiken, Kajak sowie Wildwasser-Erlebnisse organisiert (Extrakosten). Das BSFZ Faaker See ist ein perfekter Standort für RadfahrerInnen, MountainbikerInnen, WanderInnen und BergsteigerInnen. Im Winter locken das Skigebiet Gerlitzen Alpe und zahlreiche Skitourenmöglichkeiten, Entspannung bietet die nahe KärntenTherme Warmbad-Villach.



ZIMMER

66 Zimmer in den Häusern Kärnten und Österreich sowie neun Seeapartments. Zumeist Zweibettzimmer, komfortabel mit eigenem Balkon sowie Bad und WC ausgestattet. Das Haus Kärnten (mit sechs barrierefreien Zimmern) und die Seeapartments haben direkten, das Haus Österreich direkten und seitlichen Seeblick.



RESTAURANT/SPORTLOUNGE

Das Freeflow-Bufferet offeriert hochwertige sportlergerechte Ernährung (Frühstück, Mittag, Abend); je einmal pro Woche gibt's Alpe-Adria-Grillabende sowie Spezialitäten aus der „Riesenfanne“. Die Sportlounge sowie die Terrasse mit Seeblick, die 2020 komplett neu gestaltet wurden, laden zu geselligen Stunden mit einer vielfältigen Auswahl an heimischen Weinen ein.



SEMINARE

Der sehr schön gestaltete Seminarbereich im Haus Kärnten bietet drei helle, holzgetäfelte Räumlichkeiten mit modernster Technik.

- Saal Faaker See: 250 m², bis zu 140 Personen; Terrasse direkt am See gelegen
- Raum Mittagsgogel, Konferenzraum (für 24 bzw. 12 Personen)
- Vortragssäle im Haus Österreich mit Seeblick

SAUNA/WELLNESS

Haus Österreich: edler Wellness-Bereich auf 4*-Niveau (300 m²) mit Kräuter-Sanarium, finnischer Außensauna, türkischem Dampfbad, Infrarot-Kabine, Warmwasser-Therapiebecken (27 Grad), Kaltwasser- und Kneipp-Fußbecken sowie Innen- und Außen-Ruhebereichen

Seesauna im Bootshaus: kleines Juwel (60 m²) direkt über dem See mit Sanarium und finnischer Sauna; Ruhe-Seeterrasse mit Stiegen ins Wasser



WEITERE EINRICHTUNGEN/SONSTIGES

sperrbarer Radraum, Massagen auf Anfrage

SOMMERSAISON (vom 11. April bis 25. September 2021), gültig ab 11. April 2021

Preise in € für Vollpension pro Person/Tag (inkl. MwSt, exkl. Fremdenverkehrsabgabe)

	Haus Kärnten		Haus Österreich und Seeapartments		Haus Österreich/Waldblick	
	Preis	geförderter Preis	Preis	geförderter Preis	Preis	geförderter Preis
Erwachsene	88,50	76,50	85,00	73,50	79,50	69,00
Jugendliche	59,00	50,00	55,50	48,00	49,50	46,00
Kinder (4 – 6 J.)	28,00	28,00	28,00	28,00	28,00	28,00
Kinder (bis 3 J.)	frei	frei	frei	frei	frei	frei

WINTERSAISON (vom 26. September 2021 bis 9. April 2022), gültig ab 26. September 2021

Preise in € für Vollpension pro Person/Tag (inkl. MwSt, exkl. Fremdenverkehrsabgabe)

	Haus Kärnten		Haus Österreich und Seeapartments		Haus Österreich/Waldblick	
	Preis	geförderter Preis	Preis	geförderter Preis	Preis	geförderter Preis
Erwachsene	78,50	67,00	72,50	65,00	68,00	60,50
Jugendliche	52,50	43,50	48,50	42,50	45,50	40,00
Kinder (4 – 6 J.)	28,00	28,00	28,00	28,00	28,00	28,00
Kinder (bis 3 J.)	frei	frei	frei	frei	frei	frei

Einzelzimmer-Zuschlag: € 19,00/Tag; Kurzaufenthalt-Zuschlag (bis zu 3 Nächtingungen): € 10,00 (einmalig); Zusatzbettabschlag: € 3,00/Tag; gegen Aufpreis: Wellnessbereich, Seesauna (Preis auf Anfrage)



AUSTRIAN
SPORTS RESORTS

BSFZ Südstadt



BSFZ
Südstadt



A-2344 Maria Enzersdorf, Liese Prokop-Platz 1
Tel. +43/2236/26833-0, Fax DW 111
www.suedstadt.bsfz.at, suedstadt@bsfz.at
Managing Director: Fr. Noelle Kliment

EINE EIGENE STADT FÜR DEN SPORT

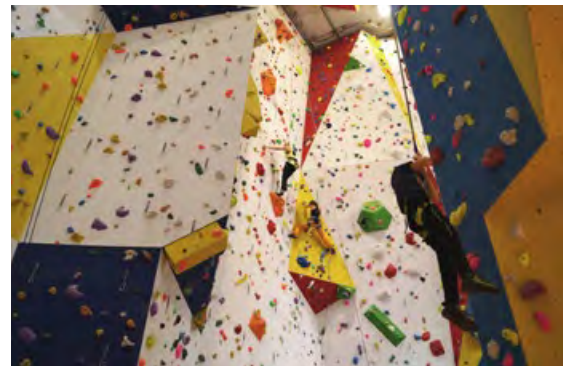
Betritt man den Campus des BSFZ Südstadt, landet man in einer eigenen Welt: Hier herrscht die Atmosphäre des Spitzen- und Profisports, kombiniert mit Transparenz und Licht sowie moderner, offener Architektur und einladendem Wohlfühlambiente. Namhafte Leistungs- und SpitzensportlerInnen gehen tagtäglich ein und aus, darunter auch WeltmeisterInnen und OlympiasiegerInnen. Das riesige, autofreie Areal im Süden Wiens offeriert perfekte Trainingsmöglichkeiten für alle Sommersportarten. Besondere Schwerpunkte gelten den Disziplinen Leichtathletik, Judo, Tennis, Hand- und Fußball, Schwimmen, Badminton, Tischtennis, Synchronschwimmen, Triathlon, Fechten, Radsport sowie dem Behindertensport. Die Anlage ist komplett barrierefrei. Auch der Nachwuchs wird optimal gefördert: Das Österreichische Leistungssportzentrum Südstadt (ÖLSZ) begleitet gemeinsam mit der Liese-Prokop-Privatschule für HochleistungssportlerInnen junge AthletInnen auf ihrem Weg zur Elite. Der Schulcampus wurde 2014 neu errichtet, gleichzeitig wurde die gesamte Anlage generalsaniert. Auch der Heeressport (HLSZ 2 und HLSZ 3) hat hier eine Trainings-Heimstätte. Das Angebot wird mit einem schönen Seminarbereich und Räumlichkeiten für Feiern und Events jeder Art abgerundet.

SPORTANGEBOT

Der größte Standort der Bundessporteinrichtungen bietet professionelle Trainingsanlagen für den Leistungs- und Spitzensport im beeindruckenden, modernen Ambiente; gemäß unserem öffentlichen Auftrag sind auch Schulen, Gruppen, Vereine sowie EinzelsportlerInnen willkommen.

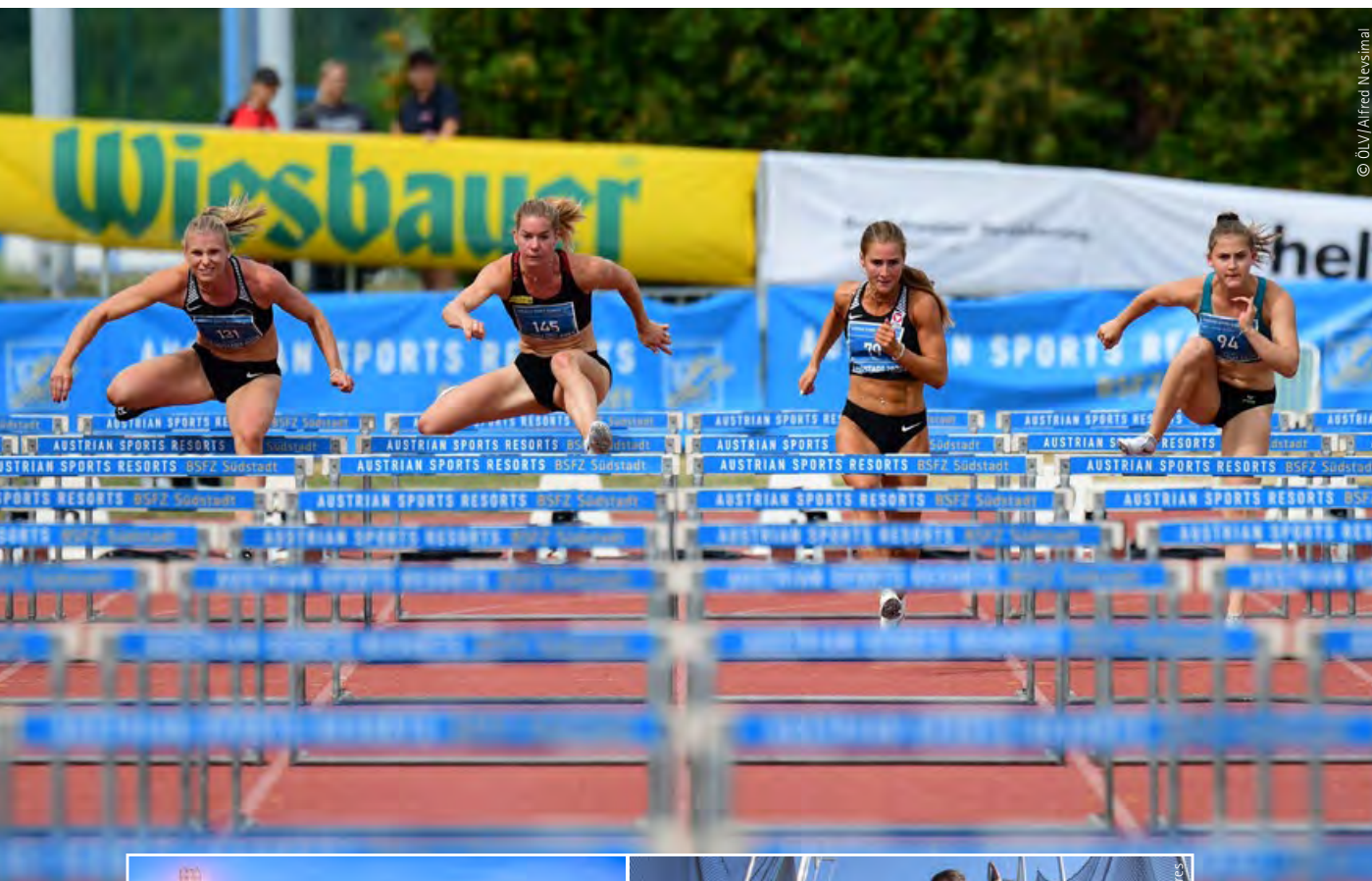
INDOOR

- **Dreifach-Multifunktionshalle:** Große Glasflächen und eine transparente Architektur sorgen für angenehme und sehr moderne Trainingsbedingungen.
 - 3-fach-Halle (48 x 27 m) mit Parkett-Sportboden
 - 18 m Indoor-Kletterwand mit Boulderbereich und Überhang (Naturfreunde Wien)
 - Kraftkammer, Cardioraum
- **Multifunktionshalle (Halle 1):** mit zwei Tribünen; Schwerpunkt Handball (Meisterschaftsspiele) und verschiedene Veranstaltungen
- **Leichtathletik-Indooranlage:** Laufbahn, Wurf sportarten, Kugelstoßen, Weit- und Hochsprung; kleine Kraftkammer; Zuschauertribüne auf dem Dach mit Blick auf die Fußballplätze
- generalsanierte **Schwimmhalle:** Sportbecken (50 x 22 m, 8 Bahnen, 27 °C) und Lehrbecken (75 – 120 cm tief, 32 °C)
- **Judohalle:** 470 m² mit zwei internationalen Wettkampffeldern
- **Fechthalle:** 6 elektronische Bahnen
- **Sporthalle** mit Galerie und Spiegelwand (Slingtraining)



OUTDOOR

- **Fußball:** fünf Rasen- und zwei Kunstrasenplätze (einer auch für American Football geeignet); Heimstätte des FC Flyeralarm Admira, Bundesligaspiele in der BSFZ-Arena
- **Leichtathletikstadion:** 400m-Laufbahn, acht Tartanbahnen, Stabhochsprung, Hindernislauf, Kugelstoßen, Weitsprung; überdachte Tribüne
- **Tennis – Center Court Südstadt** (www.tennissuedstadt.at): Tennishalle: fünf Sand- sowie drei Hartplätze mit neuen Böden; zehn Freiplätze (acht Sand-, zwei Hartplätze); Centercourt mit Tribüne; Bespannungsservice, Trainingsstätte als Nationales Leistungszentrum des ÖTV
- 3 Funcourts
- 1 Beachvolleyballplatz
- **Wurfanlage für Speer und Diskus:** neu errichtet, bietet auch für Lukas Weißhaidinger ideale Trainingsmöglichkeiten



UMGEBUNG/STANDORT ERLEBEN

Das BSFZ Südstadt ist direkt an die Badnerbahn angeschlossen (eigene Station Maria Enzersdorf/Südstadt), mit ihr erreicht man leicht die nahe Bundeshauptstadt Wien mit ihren zahlreichen Sehenswürdigkeiten.



ZIMMER

Die 54 einfachen Zimmer (mit je zwei Einzelbetten und eigenem Bad) sind während der Schulzeit für das Internat des Leistungssportzentrums Südstadt reserviert. In Ferienzeiten stehen die Zimmer Gruppen, Vereinen sowie Einzelreisenden zur Verfügung.



RESTAURANT/SPORTLOUNGE

Das neu gestaltete Restaurant bietet Freeflow-Buffet mit gesunder, fettarmer, sportlergerechter Ernährung (Vollpension mit flexiblen, kundenorientierten Essenszeiten), zuckerfreie Getränke aus dem Dispenser; auch für externe Gäste geöffnet (Essensmarken in der Sportlounge erhältlich).

Sportlounge: gemütlicher Treffpunkt mit einem variantenreichen Angebot an Speisen und Getränken sowie einer Terrasse



SAUNA/WELLNESS/ENTSPANNUNG

Je ein Saunabereich für Damen und Herren (klassische Sauna, Dampfbad); Infrarot-Kabine, Ruhe- und Freibereich; iCoolsport: Kalt- und Warmwasser Fass-Pool zur Regeneration

Erholungsareal am See

Rund um einen kleinen See am Südende des Areals lädt ein naturbelassener Spazier- und Joggingweg ein (ca. 750 m).



SEMINARE, VERANSTALTUNGEN

Der ansprechende Seminarbereich steht auch für Events aller Art offen (Jubiläumsfeiern, Kundenveranstaltungen, Galadinner, Kindergeburtstage, etc.), Catering ist möglich.

4 Seminarräume (mit kompletter Technik): großer Vortragssaal (bis 180 Personen), Tagungsraum (ca. 50 Personen), Lehrraum (ca. 30 Personen) und Konferenzraum (ca. 20 Personen). Gerne senden wir Ihnen unsere Seminarangebote zu.



GANZJÄHRIG geöffnet, gültig ab 1. Jänner 2021

Preise in € für Vollpension pro Person/Tag (inkl. MwSt, exkl. Fremdenverkehrsabgabe)

	alle Zimmer mit Dusche, WC und TV	
	Preis	geförderter Preis
Erwachsene	67,60	56,60
Jugendliche	57,60	49,40
Kinder (4 – 6 J.)	28,00	28,00
Kinder (bis 3 J.)	frei	frei

Einzelzimmer-Zuschlag: € 8,00/Tag; Kurzaufenthalt-Zuschlag (bis zu 3 Nächtigungen): € 8,00 (einmalig); gegen Aufpreis: Sauna € 35,00 pro Stunde für Gruppen; Tennisplätze und -halle: Preis auf Anfrage



AUSTRIAN
SPORTS RESORTS

BSFZ AUSTRIA

ALLGEMEINES

WAS IST IM PREIS INBEGRIFFEN?

Wenn nicht anders angegeben, ist auch die Benützung der Sportanlagen, die Zurverfügungstellung der notwendigen Sportgeräte und die Benützung der Seminar-Infrastruktur inbegriffen. Dies gilt im Zeitraum von der ersten bis zur letzten Leistung (Mahlzeit). Bei einer Nutzung der Einrichtungen des BSFZ vor der ersten bzw. nach der letzten Leistung (Mahlzeit) wird ein Entgelt für die Anlagenbenützung berechnet. Die Koordination der Benützung der Sportanlagen für die einzelnen Sportkurse erfolgt durch den Managing Director vor Ort. Selbstverständlich ist im Vollpensionspreis auch die Unterkunft sowie Frühstück, Mittag- und Abendessen inkludiert.

BIS ZU WELCHEM LEBENSJAHR BEZAHLT MAN DEN JUGENDPREIS?

KursteilnehmerInnen bezahlen den Jugendpreis bis zum Ende jenes Kalenderjahres, in welchem sie das 18. Lebensjahr vollenden.

NACH WELCHEM GESICHTSPUNKT ERFOLGT DIE RESERVIERUNG?

Die Buchung der freien Plätze erfolgt bis zum jeweiligen Stichtag (Sommersaison: Oktober/November des Vorjahres; Wintersaison: April des gleichen Jahres) nach der sogenannten „Prioritätenliste“ (siehe unten), die auf die Förderwürdigkeit Rücksicht nimmt. Danach erfolgt die Vergabe der noch freien oder frei gewordenen Kapazitäten nach dem Zeitpunkt des Einlangens. Reservierungen und Buchungen können direkt in den Standorten der Austrian Sports Resorts oder im Internet vorgenommen werden.

1. Olympia- und Nationalkaderangehörige, Kurse von Nationalkadern bzw. Kadern, die das unmittelbare Ziel der Heranführung an die Nationalkader haben, Kurse mit Angehörigen des Paralympic-Kaders und Sportler, die über das HLSZ, die Sporthilfe bzw. das Österreichische Leistungssport-Zentrum Südstadt gefördert werden
2. Lehrwarte-, Lehrer- bzw. Traineraus- und -fortbildungen der Österreichischen Bundessportakademien (BSPA)
3. Trainingskurse, deren TeilnehmerInnen regelmäßig hochrangige Meisterschaften der Fachverbände bestreiten





4. Auswahlmannschaften der Dachverbände
5. spezielle Sportkurse für Jugendliche bis 18 Jahre
6. Kurse der Institute für Sportwissenschaften, Pädagogischen Akademien und Pädagogischen Institute im Rahmen ihrer Aus-, Weiter- und Fortbildung
7. Übungsleiteraus- und -fortbildungen nach den bestehenden Bedingungen der Bundes- und Landessportorganisationen
8. Kurse von Schulen für LeistungssportlerInnen
9. Sportvereine
10. Aus- und Fortbildungskurse von Funktionären der Dach- und Fachverbände
11. Trainingskurse des Behindertensports im Rahmen der in den Bundessport- und Freizeitzentren bestehenden Möglichkeiten
12. Kurse und Schulveranstaltungen von Schulen mit sportlichem Schwerpunkt
13. Kurse von Schulen und Schulveranstaltungen

WER KOMMT IN DEN GENUSS DES GEFÖRDERTEN PREISES?

- Olympia- und Nationalkaderangehörige, Kurse von Nationalkadern bzw. Kadern, die das unmittelbare Ziel der Heranführung an die Nationalkader haben und Sportler, die über das HLSZ, die Sporthilfe bzw. das Österreichische Leistungssport-Zentrum Südstadt gefördert werden
- Lehrwarte-, Lehrer- bzw. Traineraus- und -fortbildungen der Österreichischen Bundessportakademien (BSPA)
- Auswahlmannschaften der Dachverbände
- spezielle Sportkurse für Jugendliche bis 18 Jahre
- Übungsleiteraus- und -fortbildungen nach den bestehenden Bedingungen der Bundes- und Landessportorganisationen
- Kurse der Institute für Sportwissenschaften, Pädagogischen Akademien und Pädagogischen Institute im Rahmen ihrer Aus-, Weiter- und Fortbildung
- Trainingskurse, deren Teilnehmer regelmäßig hochrangige Meisterschaften der Fachverbände bestreiten
- Kurse von Schulen für LeistungssportlerInnen
- Aus- und Fortbildungskurse von Funktionären der Dach- und Fachverbände
- Trainingskurse des Behindertensports im Rahmen der in den Bundessport- und Freizeitzentren bestehenden Möglichkeiten
- Kurse und Schulveranstaltungen von Schulen mit sportlichem Schwerpunkt
- Kurse von Schulen und Schulveranstaltungen
- Seniorensportkurse (ab dem 55. Lebensjahr), sofern diese nicht in der Hauptsaison*) stattfinden
- Internationale Kurse nach konkreter bilateraler Vereinbarung

*) Hauptsaison:

BSFZ Obertraun:
BSFZ Schloß Schielleiten:
BSFZ Kitzsteinhorn:

ganzjährig
ganzjährig
Wintersaison

BSFZ Maria Alm / Hintermoos:
BSFZ Faaker See:
BSFZ Südstadt:

Wintersaison
Sommersaison
Juli und August



WO KANN MAN BUCHEN?

Reservierungsanfragen richten Sie bitte direkt an den jeweiligen Standort der Austrian Sports Resorts, oder Sie fragen über das Internet an.

WO KANN MAN INFORMATIONSMATERIAL ANFORDERN?

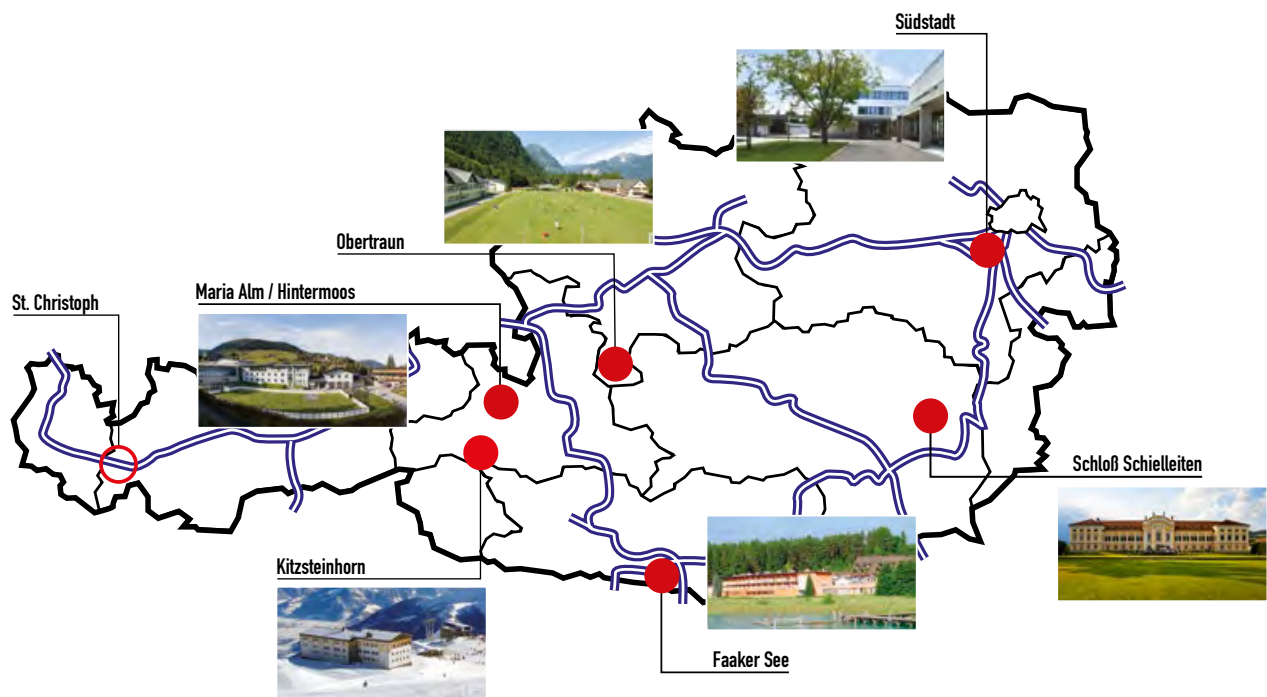
Informationsmaterial zu den jeweiligen Angeboten erhalten Sie direkt bei den einzelnen Standorten der Austrian Sports Resorts, über die Zentrale der Bundessporteinrichtungen Gesellschaft mbH sowie virtuell über das Internet unter www.bsfz.at, www.sportinklusive.at oder www.fussball-camps.at.



IMPRESSUM:

EIGENTÜMER, HERAUSGEBER UND VERLEGER: Bundessporteinrichtungen Gesellschaft mbH, A-1120 Wien, Schönbrunner Allee 53, Tel. +43/1/803 01 61-0, **STAND:** Jänner 2021, **FÜR DEN INHALT VERANTWORTLICH:** Geschäftsführer Mag. Michael Sulzbacher, **LAYOUT & PRODUKTION:** SHW – Stephan Hiegetsberger Werbegrafik-Design GmbH, A-1170 Wien, Rosenackerstraße 30, **DRUCK:** Gerin Druck GmbH, A-2120 Wolkersdorf, Gerinstraße 1-3 – Irrtümer und Druckfehler vorbehalten

ALLE AUSTRIAN SPORTS RESORTS AUF EINEN BLICK



BSFZ Faaker See
 A-9583 Faak am See, Halbinselstr. 14
 Tel. +43/4254/2120-0, Fax DW 42
 E-Mail: faakersee@bsfz.at
 Internet: www.faakersee.bsfz.at

BSFZ Maria Alm / Hintermoos
 A-5761 Maria Alm, Hintermoos 6
 Tel. +43/6584/7561-0, Fax DW 30
 E-Mail: mariaalm@bsfz.at
 Internet: www.mariaalm.bsfz.at

BSFZ Schloß Schielleiten
 A-8223 Stubenberg am See
 Tel. +43/3176/8811-0, Fax DW 342
 E-Mail: schielleiten@bsfz.at
 Internet: www.schielleiten.bsfz.at

BSFZ Kitzsteinhorn
 A-5710 Kaprun, Gletscherweg 1
 Tel. +43/6547/8510-0, Fax DW 13
 E-Mail: kitzsteinhorn@bsfz.at
 Internet: www.kitzsteinhorn.bsfz.at

BSFZ Obertraun
 A-4831 Obertraun, Winkl 49
 Tel. +43/6131/239-0, Fax DW 423
 E-Mail: obertraun@bsfz.at
 Internet: www.obertraun.bsfz.at

BSFZ Südstadt
 A-2344 Maria Enzersdorf, Liese Prokop-Platz 1
 Tel. +43/2236/26833-0, Fax DW 111
 E-Mail: suedstadt@bsfz.at
 Internet: www.suedstadt.bsfz.at

BUNDESSPORTEINRICHTUNGEN GESELLSCHAFT MBH

A-1120 Wien, Schönbrunner Allee 53, Tel. +43/1/803 01 61-0, Fax DW 9
 E-Mail: austria@bsfz.at, Internet: www.bsfz.at, www.sportinklusive.at, www.fussball-camps.at



VERFÜGBARE FARBEN



GEMEINSAM GEWINNEN

TEAMLINER SQUAD

Erhältlich beim Sportfachhändler Ihres Vertrauens!

www.erima.at

